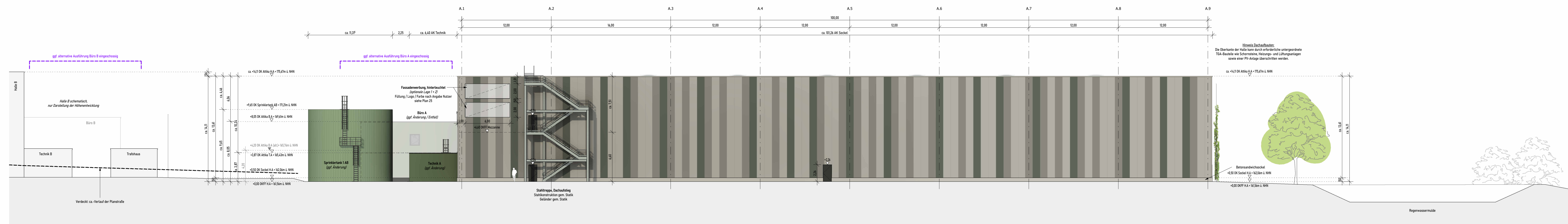
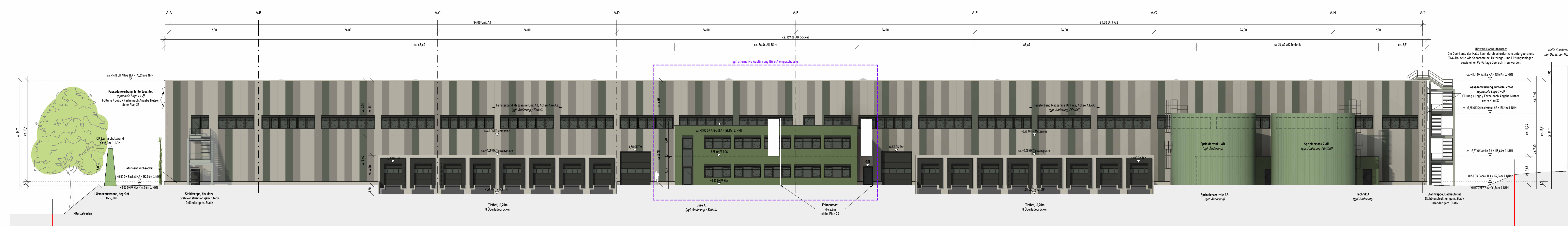


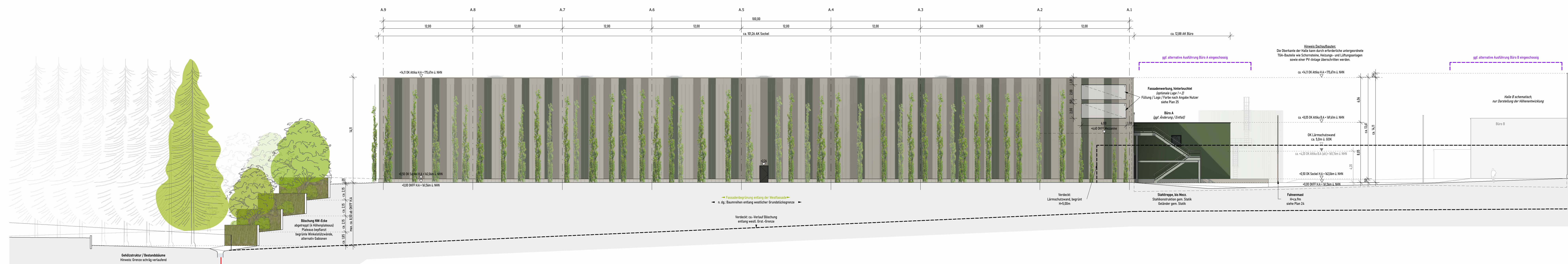
Ansicht Nord
Halle A
M1200



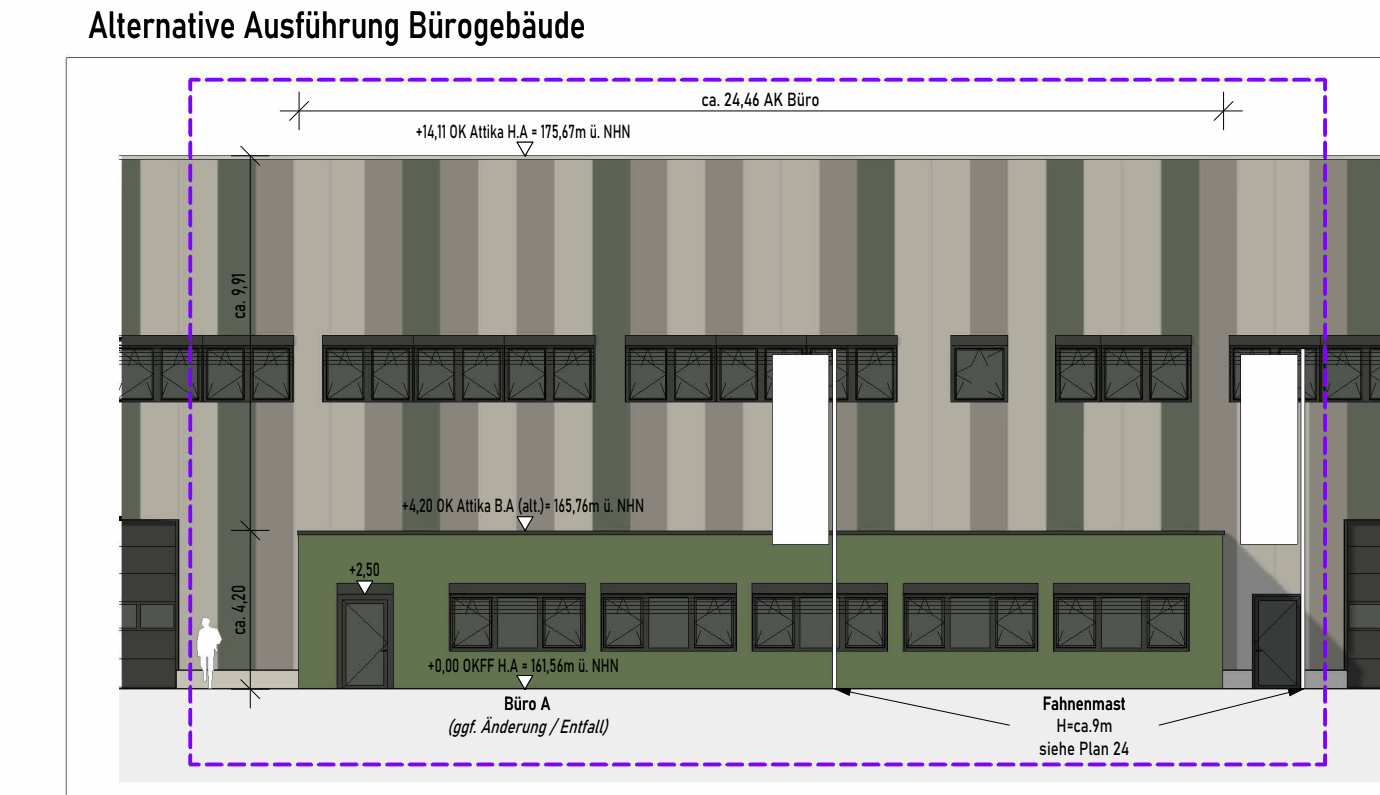
Ansicht Ost
Halle A
M1200



Ansicht Süd
Halle A
M1200



Ansicht West
Halle A
M1200



Ansicht Süd
Büro A - eingeschossig
M1200



Bauart	Farbe	Ausführung / Bauart
Hallen Fassade	RAL 9006, RAL 9007, RAL 4020	Kassettentwand mit Trapezblechfassade; alternativ: Thermowandfassade mit Klinker
Attkablich Türen / Tore Fenster / PPS-Fassade Sonnenschutz	RAL 9006, alternativ RAL 7016 RAL 7016 RAL 7016 RAL 7016, alternativ RAL 9006	Betonständerwand mit Anstrich alternativ: Vorhangfassade
Büro Fassade	RAL 4020, alternativ RAL 4020	Betonständerwand mit Anstrich alternativ: Vorhangfassade
Attkablich Türen / Tore Fenster / PPS-Fassade Sonnenschutz	RAL 7016, alternativ RAL 9006 RAL 7016 RAL 7016 RAL 7016, alternativ RAL 9006	Betonständerwand mit Anstrich alternativ: Vorhangfassade
Technizentralen Fassade	RAL 4020, alternativ RAL 4020	Betonständerwand mit Anstrich
Attkablich Türen / Tore (Lüftung-Ventilator)	RAL 7016, alternativ RAL 9006 RAL 7016 RAL 7016, alternativ verzinkt	Betonständerwand mit Anstrich
Sprinklerzentrale Fassade	RAL 4020, alternativ RAL 4020 oder RAL 9006	Trapezblechfassade

Hinweis: Die Bauteile sind in der jeweiligen Ausführung in der jeweiligen Ausführung zu verwenden. Die Ausführung ist in der jeweiligen Ausführung zu verwenden.

Legende

OK	Oberkante	Höhepunkte fertig
OKFF	Oberkante Fertigfußboden	Höhepunkte roh
AK	Außenkante	optionale Änderungen / Varianten
HA / B/A / TA	Halle A / Büro A / Technik A analog für Bauteile B und C	Grundstücksgrenze

Bauleitplanung der Gemeinde Auetal
Landkreis Schaumburg

Vorhabenbezogener Bebauungsplan Nr. 16
Gewerbepark Niedere Heide II
OT Rehren
einschl. örtlicher Bauvorschriften
mit Vorhaben- und Erschließungsplan
UND
Teilaufhebung des Bebauungsplanes
Nr. 13 "Teichbreite", einschl. örtlicher Bauvorschriften

-Vorentwurf-
-Vorhaben- und Erschließungsplan-
Plan 02 von 25
Ansichten Halle A (Variante 1.1)
Maßstab 1:200

Es wird bestätigt, dass der Inhalt dieses Vorhaben- und Erschließungsplanes
-Ansichten Halle A (Variante 1.1)-
als Teil des vorhabenbezogenen Bebauungsplanes mit den hierzu ergangenen Beschlüssen des Rates übereinstimmt und dass für die Rechtswirksamkeit maßgebenden Verfahrens Vorschriften eingehalten worden sind.

Auetal, den 10.01.2024
Jens Lohmann
Bürgermeister der Gemeinde Auetal

Vorbereitet durch:
bauwo Log GmbH
9. bauwo Log GmbH
vertreten durch: Jens Rothe
Luisenstraße 9, 30159 Hannover
Tel.: 0511/965760
E-Mail: info@bauwo.de
www.bauwo.de

Entwurfer:
bauwo
bauwo Grundstücksgesellschaft mbH
Philipp Bittler, Dipl.-Ing. Architekt
Luisenstraße 9, 30159 Hannover
Tel.: 0511/965760
E-Mail: info@bauwo.de
www.bauwo.de

Bauort:
Gemarkung: Rehren A.O.
Flur: 2
Flurstücke: 426/447, 422, 413, 384/1, 384/1, 384/1, 411, 391/1, 384/1, 384/1