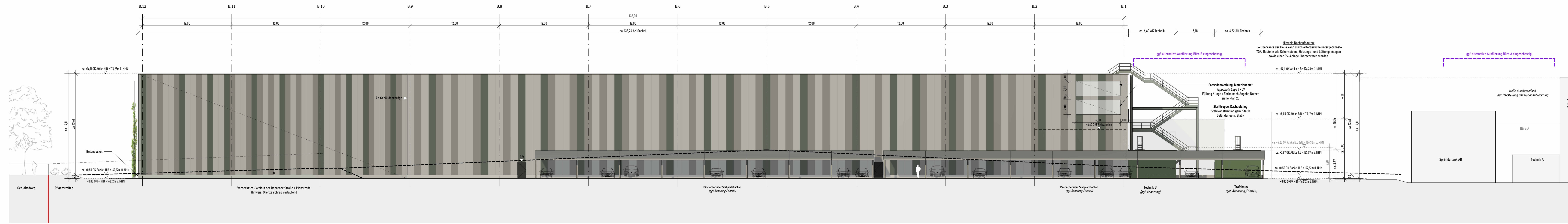
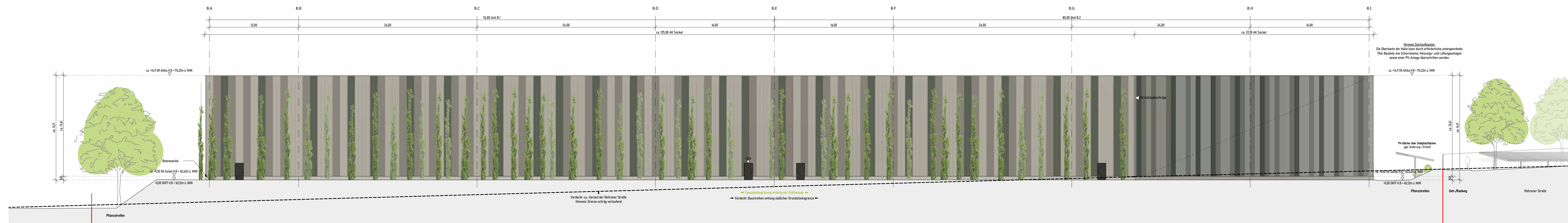




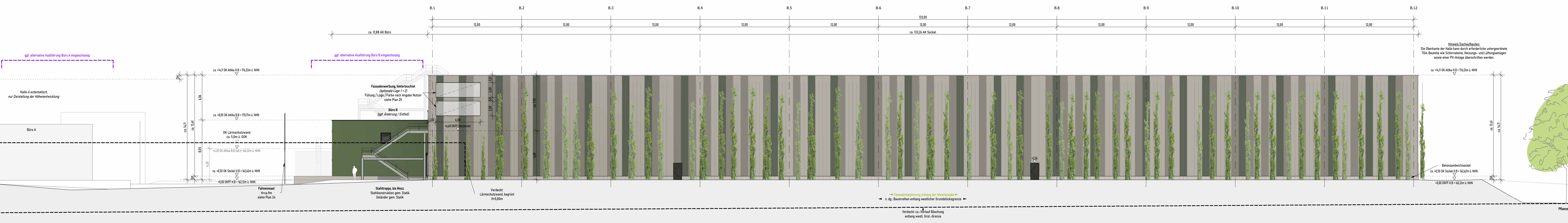
Ansicht Nord
Halle B
M:200



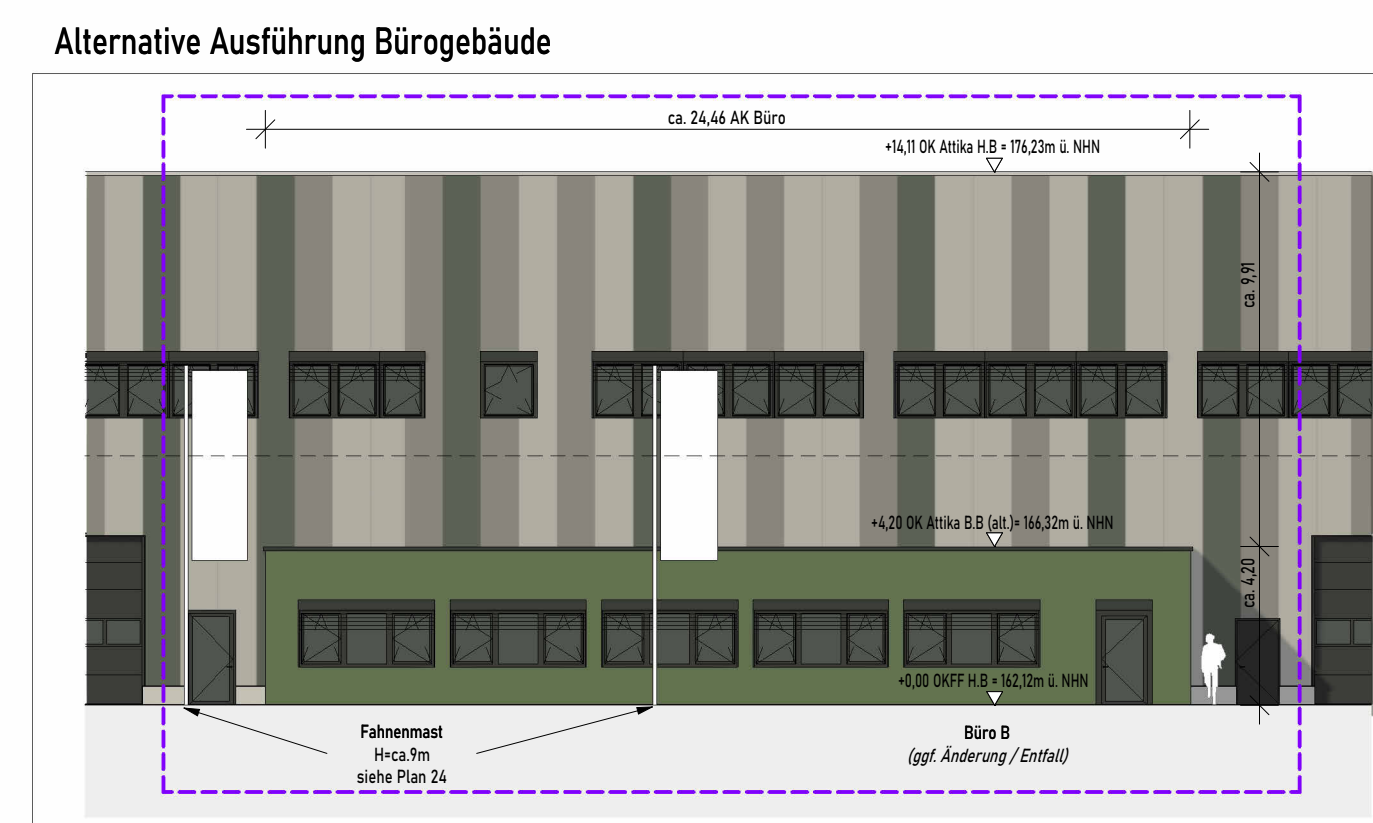
Ansicht Ost
Halle B
M:200



Ansicht Süd
Halle B
M:200



Ansicht West
Halle B
M:200



Alternative Ausführung Bürogebäude

Ansicht Nord
Büro B - eingeschossig
M:200



Übersicht Ansichten

Bauteil	Farbfolge	Ausführung / Bauart
Hallen Fassade	RAL 9006, RAL 1007, RAL 6020	Kassettenwand mit Trapezblechfassade; alternativ: Thermowandfassade mit Klinker
Attikabereich	RAL 9006, alternativ RAL 7016	
Türen / Före	RAL 7016	
Fenster / FRI-Fassade	RAL 7016	
Sonnenschutz	RAL 7016, alternativ RAL 9006	
Büro Fassade	RAL 6002, alternativ RAL 6020	Betonwand mit Anstrich; alternativ: Vorhangfassade
Attikabereich	RAL 7016, alternativ RAL 9006	
Türen / Före	RAL 7016	
Fenster / FRI-Fassade	RAL 7016	
Sonnenschutz	RAL 7016, alternativ RAL 9006	
Technikzentralen Fassade	RAL 6002, alternativ RAL 6020	Betonwand mit Anstrich
Attikabereich	RAL 7016, alternativ RAL 9006	
Türen / Före	RAL 7016	
Lüftungsgitter	RAL 7016, alternativ verzinkt	
Sprinkleranlage Fassade	RAL 6002, alternativ RAL 6020 oder RAL 9006	Trapezblechfassade

Strom-Dachaufbau: Die Decke der Halle ist nach dem statischen untergrenzten TGA-Bauweise mit Schornstein, Heizung- und Lüftungsgängen sowie einer FRI-Gänge überstrichen werden.

Legende	Symbol	Bedeutung
OK	OK	Oberkante
OKFF	OKFF	Oberkante Fertigfußboden
AK	AK	Außenkante
H.A./B.A./T.A.	H.A./B.A./T.A.	Halle A / Büro A / Technik A analog für Bauteile B und C
	±0,00	Höhepunkte fertig
	+0,00	Höhepunkte roh
	±0,00	optionale Änderungen / Varianten
	—	Grundstücksgrenze

Bauleitplanung der Gemeinde Auetal Landkreis Schaumburg

**Vorhabenbezogener Bebauungsplan Nr. 16
Gewerbepark Niedere Heide II**
OT Rehren
einschl. örtlicher Bauvorschriften
und
Teilaufhebung des Bebauungsplanes
Nr. 13 "Teichbreite", einschl. örtlicher Bauvorschriften

**-Vorentwurf-
-Vorhaben- und Erschließungsplan-**
Plan 03 von 25
Ansichten Halle B (Variante 1.1)
Maßstab: 1:200

Es wird bestätigt, dass der Inhalt dieses Vorhaben- und Erschließungsplanes
"Ansichten Halle B (Variante 1.1)"
als Teil des vorhabenbezogenen Bebauungsplanes mit den hierzu ergangenen Beschlüssen des Rates übereinstimmt und dass die für die Rechtsverbindlichkeit maßgebenden Verfahrensvorschriften eingehalten worden sind.

Auetal, den 20.11.2019
Bürgermeister der Gemeinde Auetal

Vorhabenführer: bauwo Log GmbH
vertreten durch: Jens Rothe
Luisenstr. 9, 30159 Hannover
Tel.: 0511/365760
E-Mail: info@bauwo.de
www.bauwo.de

Entwerfer/Verfasser: bauwo
bauwo Grundstücksgesellschaft mbH
Luisenstr. 9, 30159 Hannover
Tel.: 0511/365760
E-Mail: info@bauwo.de
Hannover, den 20.11.2019
Philipp Bitter
Dipl.-Ing. Architekt