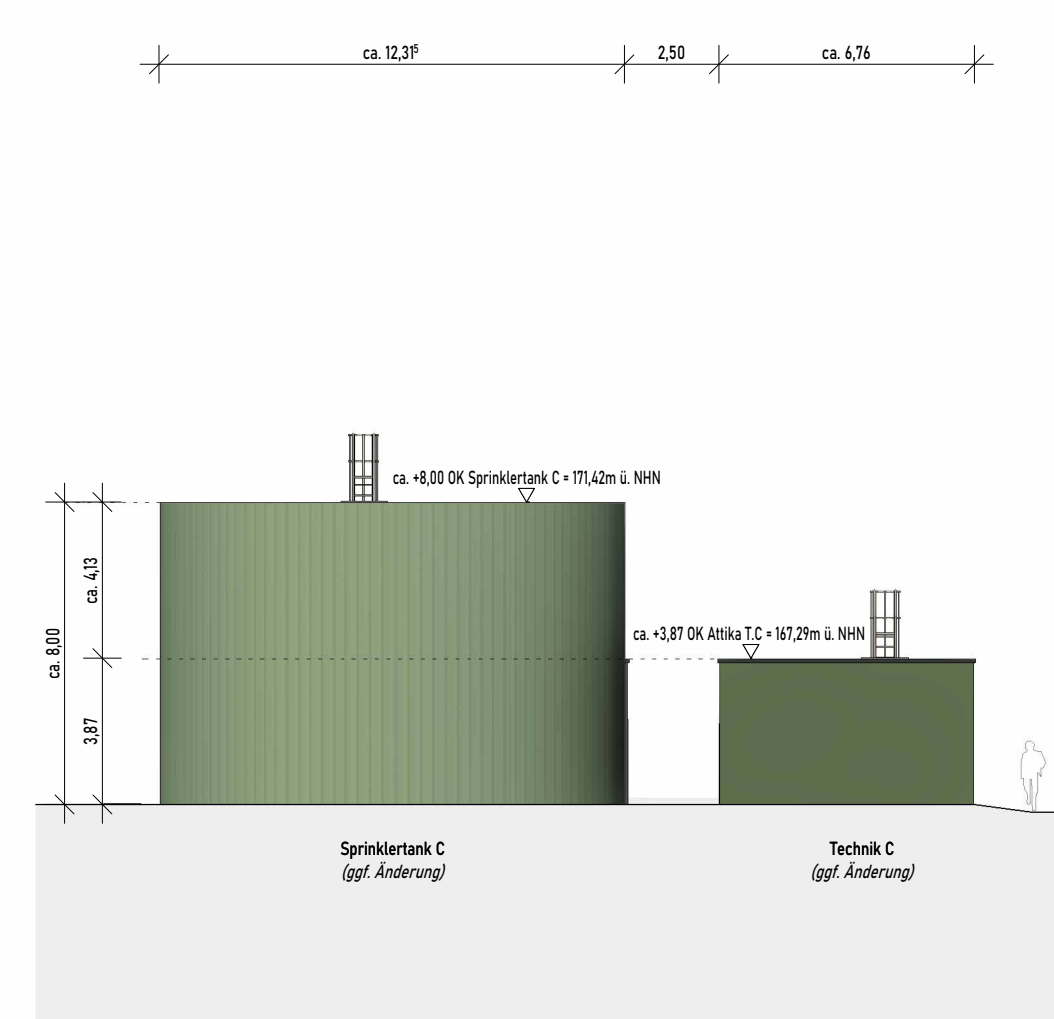
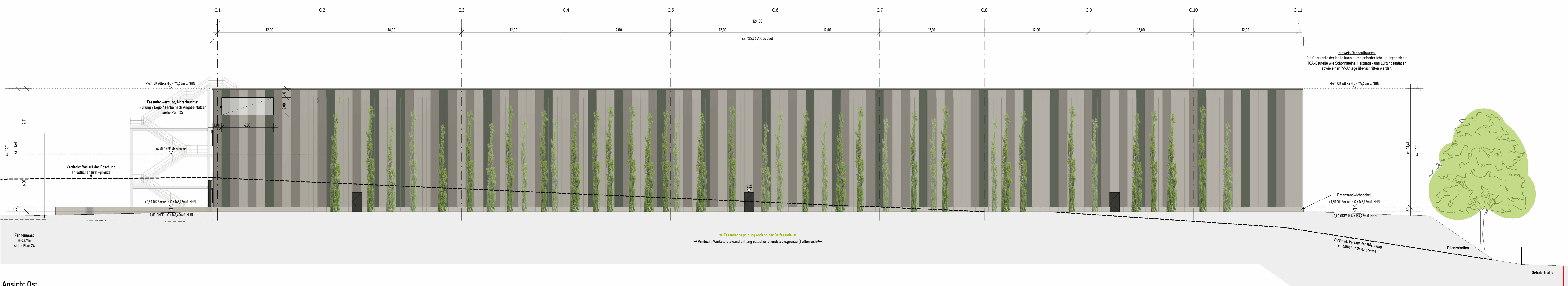


Ansicht Nord
Technik C
MI:200

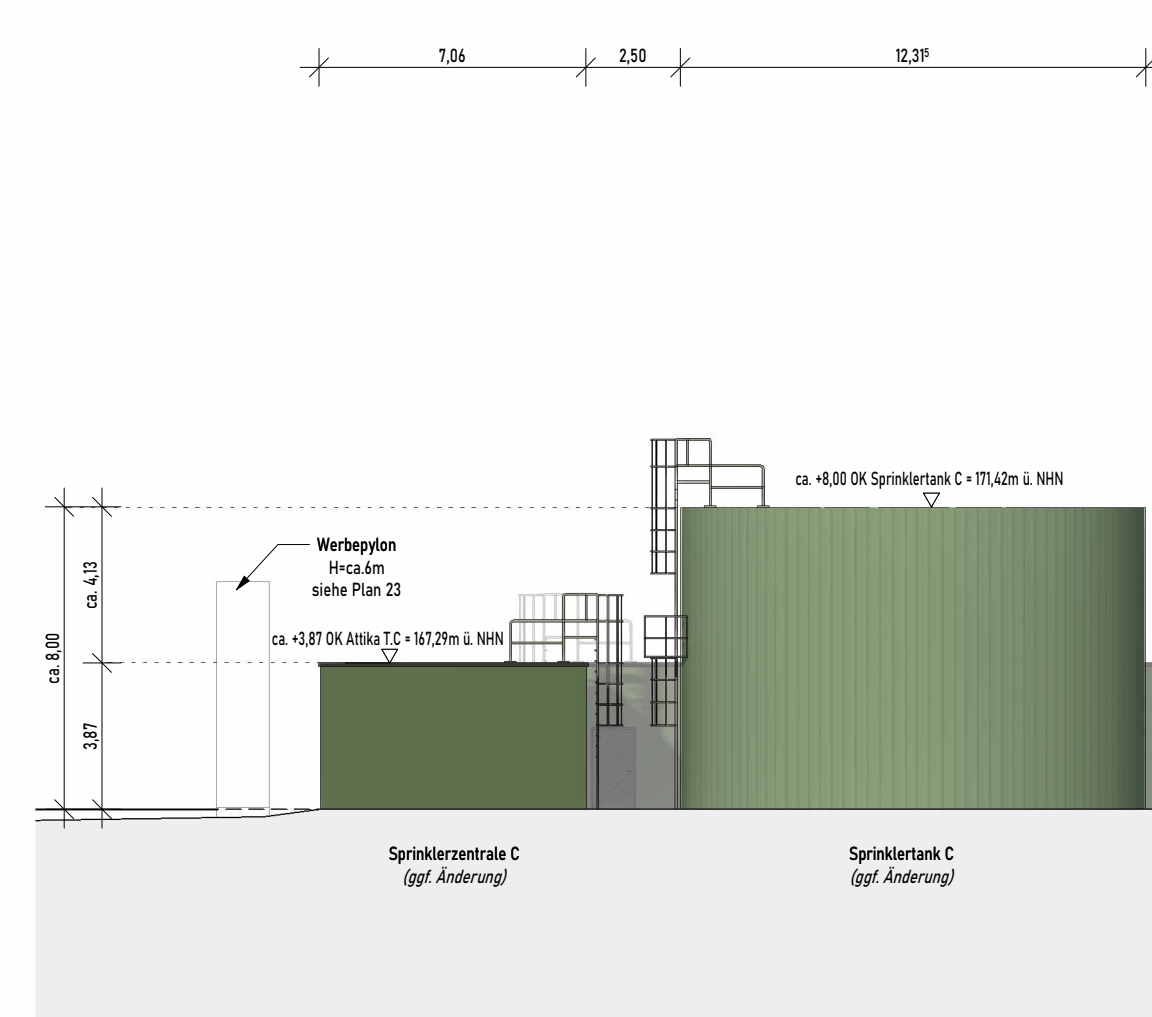
Ansicht Nord
Halle C
MI:200



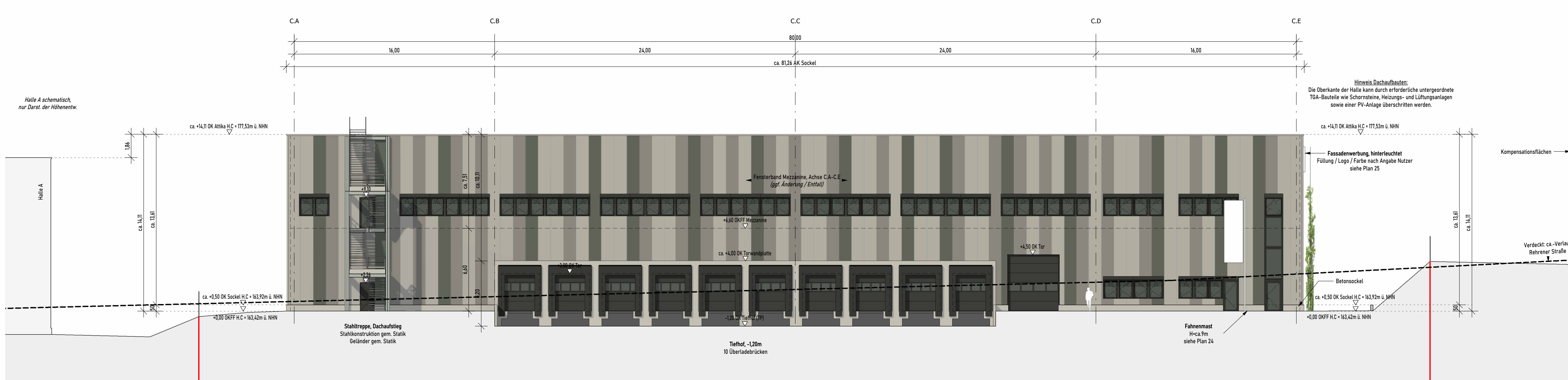
Ansicht Ost
Technik C
MI:200



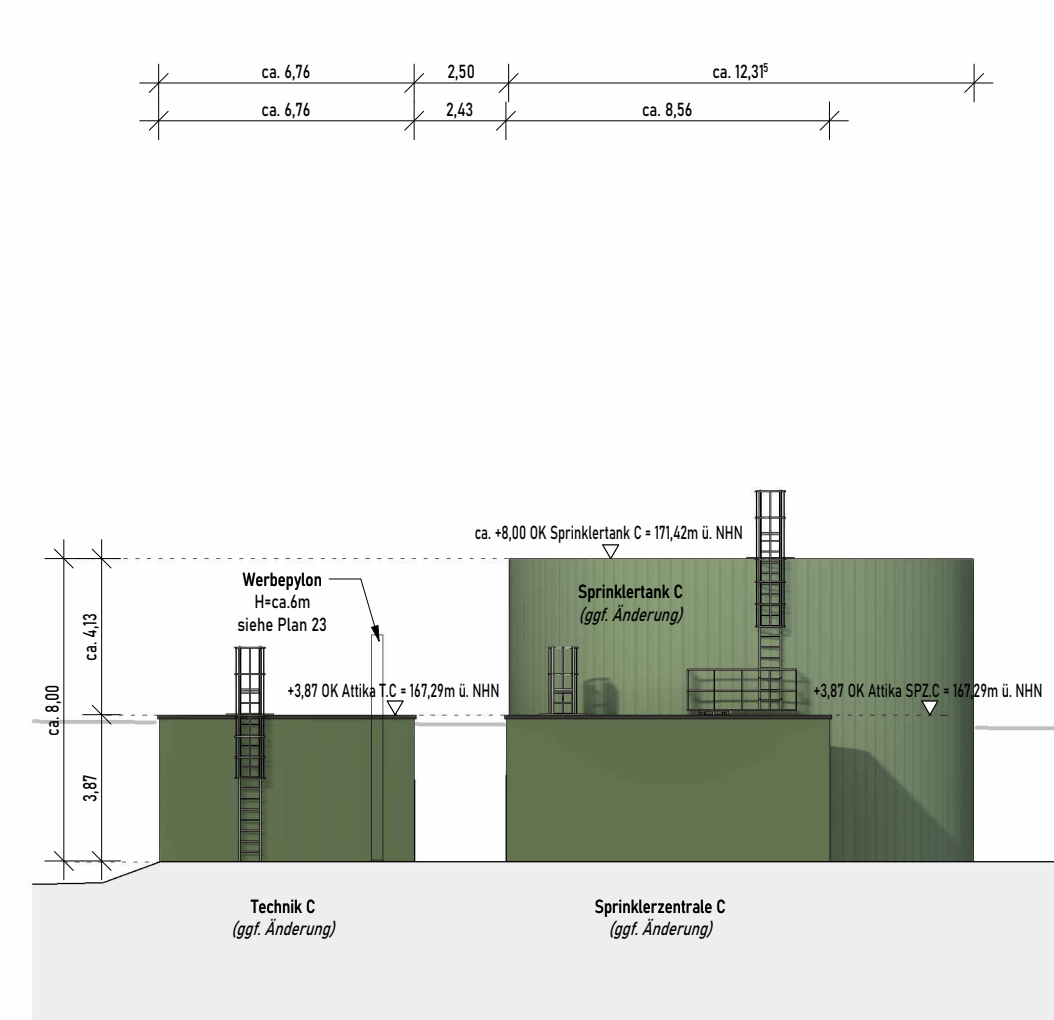
Ansicht Ost
Halle C
MI:200



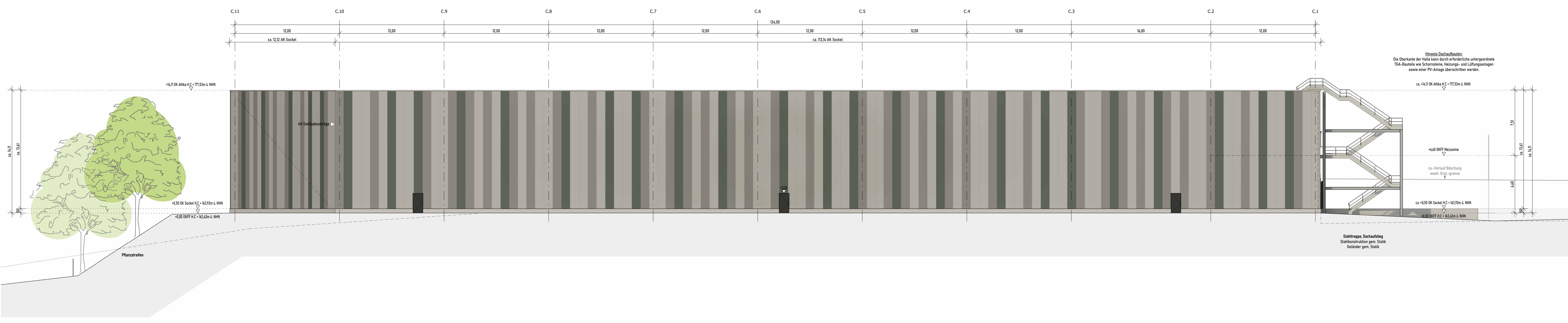
Ansicht Süd
Technik C
MI:200



Ansicht Süd
Halle C
MI:200



Ansicht West
Technik C
MI:200



Ansicht West
Halle C
MI:200

Übersicht Ansichten



Ausführungen Bauteile

Bauteil	Farbkennung	Ausführung / Baustoff
Hallen Fassade	RAL 9006, RAL 9007, RAL 4020	Kassettendecke mit Trapezblechfassade; alternativ: Thermowandfassade mikroventiliert
Attikabereich	RAL 9006, alternativ RAL 7016	
Türen / Tore	RAL 7016	
Fenster / PVS-Fassade	RAL 7016, alternativ RAL 9006	
Büro Fassade	RAL 4020, alternativ RAL 4020	Betonsandwichwand mit Anstrich
Attikabereich	RAL 7016, alternativ RAL 9006	alternativ: Vorhangfassade
Türen / Tore	RAL 7016	
Fenster / PVS-Fassade	RAL 7016, alternativ RAL 9006	
Technikzentrale Fassade	RAL 4020, alternativ RAL 4020	Betonsandwichwand mit Anstrich
Attikabereich	RAL 7016, alternativ RAL 9006	
Türen / Tore	RAL 7016	
Ülführungsgitter	RAL 7016, alternativ verzinkt	
Sprinkleranlage Fassade	RAL 4020, alternativ RAL 4020 oder RAL 9006	Trapezblechfassade

Hinweis: Die Bauteile sind in der jeweiligen Ausführung in der jeweiligen Ausführung zu beschreiben. Die Ausführung ist im Projekt zu beschreiben. Die Ausführung ist im Projekt zu beschreiben.

Legende

OK	Oberkante	Höhepunkte fertig	
OKFF	Oberkante Fertigfußboden	Höhepunkte roh	
AK	Außenkante	optionale Änderungen / Varianten	
H.A. / B.A. / T.A.	Halle A / Büro A / Technik A analog für Gebäude B und C	Grundstücksgrenze	

Bauleitplanung der Gemeinde Auetal
Landkreis Schaumburg

Vorhabenbezogener Bebauungsplan Nr. 16
Gewerbepark Niedere Heide II
OT Rehren
einschl. örtlicher Bauvorschriften
mit Vorhaben- und Erschließungsplan
Teilaufhebung des Bebauungsplanes
Nr. 13 "Teichbreite", einschl. örtlicher Bauvorschriften

-Vorentwurf-
-Vorhaben- und Erschließungsplan-
Plan 04 von 25
Ansichten Halle C (Variante 1.1)
Maßstab 1:200

Es wird bestätigt, dass der Inhalt dieses Vorhaben- und Erschließungsplanes
"-Ansichten Halle C (Variante 1.1)"
als Teil des vorhabenbezogenen Bebauungsplanes mit den hierzu ergangenen Beschlüssen des Rates übereinstimmt und dass die für die Rechtswirksamkeit maßgebenden Verfahrensvorschriften eingehalten worden sind.

Auetal, den Jens Lohmann
Bürgermeister der Gemeinde Auetal

<p>Vorbereitender</p> <p>9. bauwo Log GmbH vertreten durch: Jens Rothe Luisenstraße 9, 301159 Hannover Tel.: 0511/965760 E-Mail: info@bauwo.de www.bauwo.de</p>	<p>Entwurfer/Bauer</p> <p>bauwo Grundstückerbau mbH Philipp Bittler, Dipl.-Ing. Architekt Luisenstraße 9, 301159 Hannover Tel.: 0511/965760 E-Mail: info@bauwo.de Hannover, den Philipp Bittler Dipl.-Ing. Architekt</p>
---	---