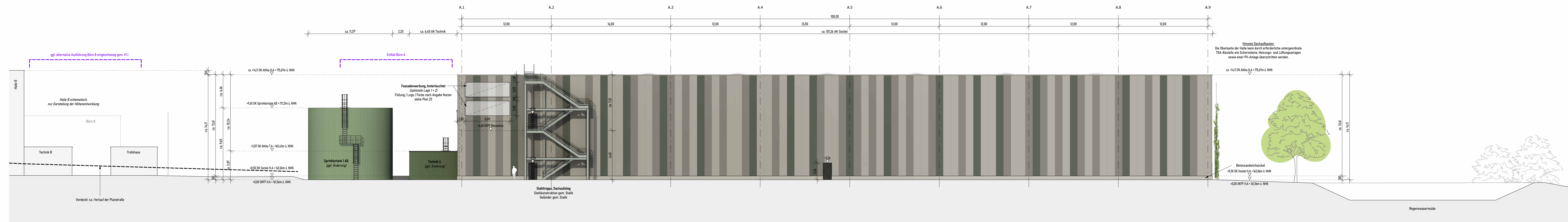
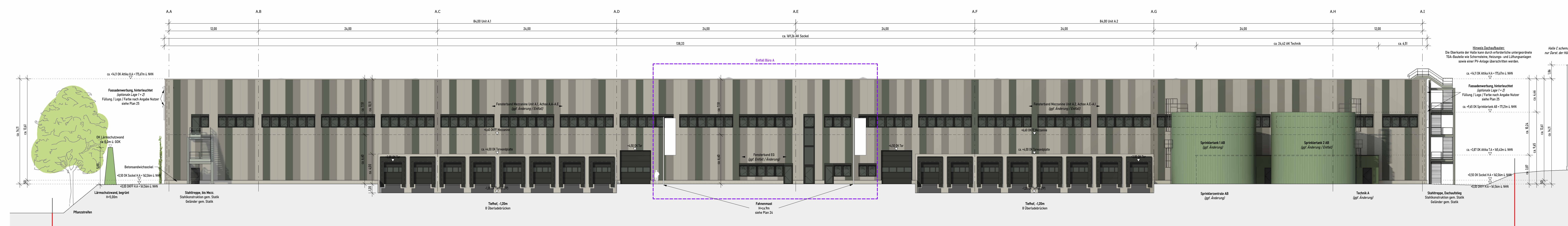


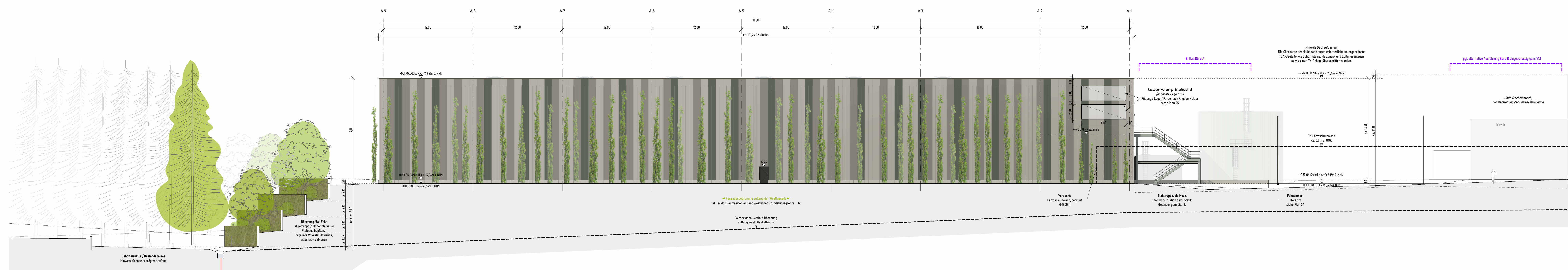
Ansicht Nord
Halle A
MI.200



Ansicht Ost
Halle A
MI.200



Ansicht Süd
Halle A
MI.200



Ansicht West
Halle A
MI.200

Übersicht Ansichten



Ausführungen Bauteile

Bauteil	Farbe	Ausführung / Bauart
Hallen Fassade	RAL 9006, RAL 9007, RAL 4020	Kassettenwand mit Trapezblechfassade; alternativ: Thermowandfassade mikroventiliert
Attikabereich Türen / Tore Fenster / PVS-Fassade Sonnenschutz	RAL 9006, alternativ RAL 7016 RAL 7016 RAL 7016 RAL 7016, alternativ RAL 9006	Betonständerwand mit Anstrich alternativ: Vorhangfassade
Büro Fassade	RAL 4020, alternativ RAL 4020	Betonständerwand mit Anstrich alternativ: Vorhangfassade
Attikabereich Türen / Tore Fenster / PVS-Fassade Sonnenschutz	RAL 7016, alternativ RAL 9006 RAL 7016 RAL 7016, alternativ RAL 9006	Betonständerwand mit Anstrich alternativ: Vorhangfassade
Technikzentrale Fassade	RAL 4020, alternativ RAL 4020	Betonständerwand mit Anstrich
Attikabereich Türen / Tore (Lüftungsgitter)	RAL 7016, alternativ RAL 9006 RAL 7016 RAL 7016, alternativ verzinkt	Betonständerwand mit Anstrich
Sprinklerzentrale Fassade	RAL 4020, alternativ RAL 4020 oder RAL 9006	Trapezblechfassade

Hinweis: Die Bauteile sind in den jeweiligen Fassaden in den jeweiligen Fassaden farblich abgestimmt und sind nicht Bestandteil des Vorhabens- und Erschließungsplans und dienen nur zur Orientierung des Vorhabens- und Erschließungsplans.

Legende

DK	Oberkante	Höhepunkte fertig
DKFF	Oberkante	Höhepunkte roh
AK	Außenkante	optionale Änderungen / Varianten
HA / B/A / TA	Halle A / Büro A / Technik A analog für Bauteile B und C	Grundstücksgrenze

Bauleitplanung der Gemeinde Auetal
Landkreis Schaumburg

Vorhabenbezogener Bebauungsplan Nr. 16
Gewerbepark Niedere Heide II
OT Rehren
einschl. örtlicher Bauvorschriften
mit Vorhaben- und Erschließungsplan
Teilaufhebung des Bebauungsplanes
Nr. 13 "Teichbreite", einschl. örtlicher Bauvorschriften

-Vorentwurf-
-Vorhaben- und Erschließungsplan-
Plan 06 von 25
Ansichten Halle A (Variante 1.2)
Maßstab 1:200

Es wird bestätigt, dass der Inhalt dieses Vorhaben- und Erschließungsplanes
-Ansichten Halle A (Variante 1.2)-
als Teil des vorhabenbezogenen Bebauungsplanes mit den hierzu ergangenen Beschlüssen des Rates übereinstimmt und dass für die Rechtswirksamkeit maßgebenden Verfahrens Vorschriften eingehalten worden sind.

Auetal, den 10.01.2024
Jens Lohmann
Bürgermeister der Gemeinde Auetal

Vorbereitender: bauwo Log GmbH
Entwurfer/Beauftragter: bauwo Grundstücksgesellschaft mbH
Philip Bittler, Dipl.-Ing. Architekt
Luisenstr. 9, 30159 Hannover
Tel.: 0511/965760
E-Mail: info@bauwo.de
www.bauwo.de

Hannover, den 10.01.2024
Philip Bittler
Dipl.-Ing. Architekt