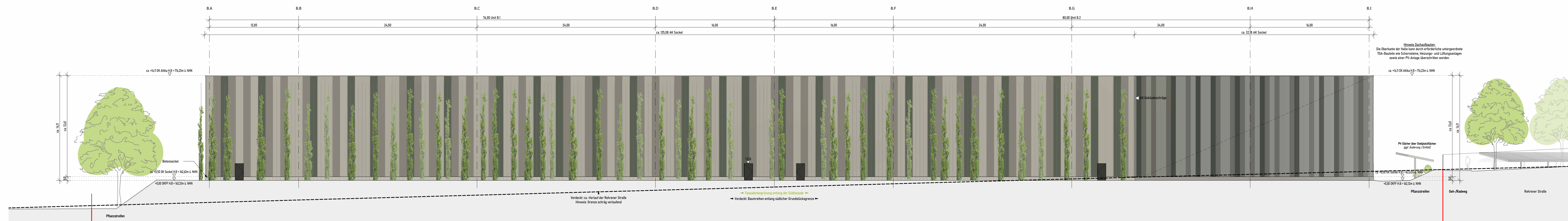


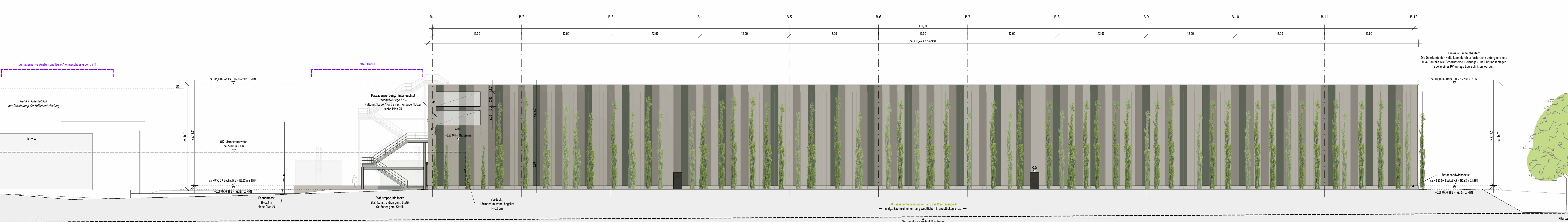
Ansicht Nord  
Halle B  
M:200



Ansicht Ost  
Halle B  
M:200



Ansicht Süd  
Halle B  
M:200



Ansicht West  
Halle B  
M:200

Übersicht Ansichten



Ausführungen Bauteile

Bauteil	Farblinie	Ausführung / Bauart
<b>Hallen</b>		
Fassade	RAL 9006, RAL 1007, RAL 6020	Kassettenwand mit Trapezblechfassade; alternativ: Thermowandfassade mikroventiliert
Attikabereich	RAL 9006, alternativ RAL 7016	
Türen / Före	RAL 7016	
Fenster / FFR-Fassade	RAL 7016	
Sonnenschutz	RAL 7016, alternativ RAL 9006	
<b>Büro</b>		
Fassade	RAL 6002, alternativ RAL 6020	Betonsandwichwand mit Anstrich; alternativ: Vorhangfassade
Attikabereich	RAL 7016, alternativ RAL 9006	
Türen / Före	RAL 7016	
Fenster / FFR-Fassade	RAL 7016	
Sonnenschutz	RAL 7016, alternativ RAL 9006	
<b>Technikzentralen</b>		
Fassade	RAL 6002, alternativ RAL 6020	Betonsandwichwand mit Anstrich
Attikabereich	RAL 7016, alternativ RAL 9006	
Türen / Före	RAL 7016	
Lüftungsgitter	RAL 7016, alternativ verzinkt	
<b>Spezialanstrich</b>		
Fassade	RAL 6002, alternativ RAL 6020 oder RAL 9006	Trapezblechfassade

Hinweis: Die dargestellte Oberkante der jeweiligen Fassade können vorhabenbedingt abweichen und sind daher nicht Bestandteil des Ausführungsplans und dient auch nicht dem Zweck der vorhabenbezogenen Baubestimmungen.

Legende

OK	Oberkante	Höhenkante fertig	+0,00
OKFF	Oberkante Fertigfußboden	Höhenkante roh	+0,00
AK	Außenkante	optionale Änderungen / Varianten	—
H.A./B.A./T.A.	Halle A / Büro A / Technik A analog für Bauteile B und C	Grundstücksgrenze	—

Bauleitplanung der Gemeinde Auetal  
Landkreis Schaumburg

Vorhabenbezogener Bebauungsplan Nr. 16  
Gewerbepark Niedere Heide II  
OT Rehren  
einschl. örtlicher Bauvorschriften  
und  
Teilaufhebung des Bebauungsplanes  
Nr. 13 "Teichbreite", einschl. örtlicher Bauvorschriften

-Vorentwurf-  
-Vorhaben- und Erschließungsplan-  
Plan 08 von 25  
Ansichten Halle B (Variante 1.3)  
Maßstab 1:200

Es wird bestätigt, dass der Inhalt dieses Vorhaben- und Erschließungsplanes "Ansichten Halle B (Variante 1.3)" als Teil des vorhabenbezogenen Bebauungsplanes mit den hierzu ergangenen Beschlüssen des Rates übereinstimmt und dass die für die Rechtmäßigkeit maßgebenden Verfahrensvorschriften eingehalten worden sind.

Auetal, den 20.11.2024  
Zurück  
Bürgermeister der Gemeinde Auetal

Vorhabenträger  
bauwo Log GmbH  
vertreten durch: Jens Rothe  
Luisenstr. 9, 30159 Hannover  
Tel.: 05112652760  
E-Mail: info@bauwo.de  
www.bauwo.de

Entwerfer/Vorbereiter  
bauwo  
bauwo Grundstücksgesellschaft mbH  
Luisenstr. 9, 30159 Hannover  
Tel.: 05112652760  
E-Mail: info@bauwo.de  
Hannover, den Philipp Bitter  
Dipl.-Ing. Architekt