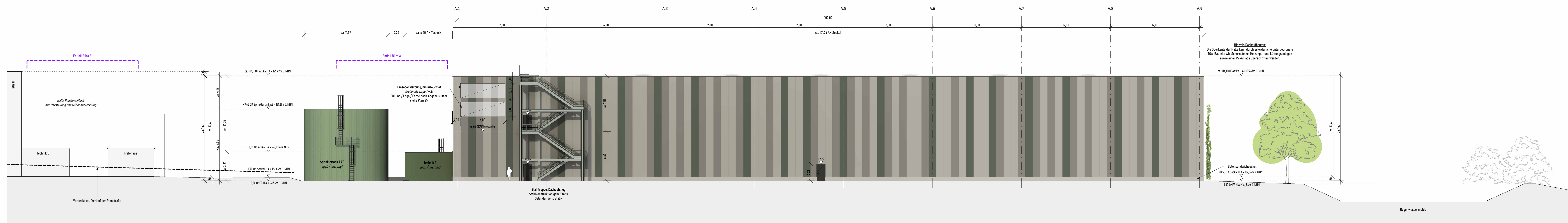
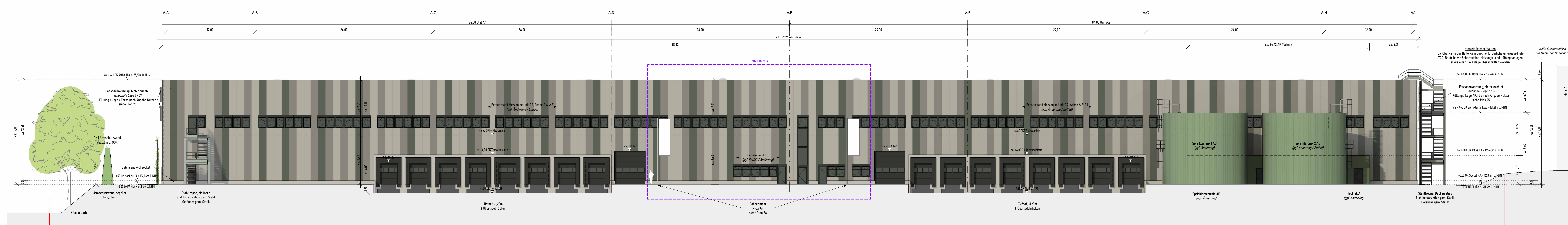


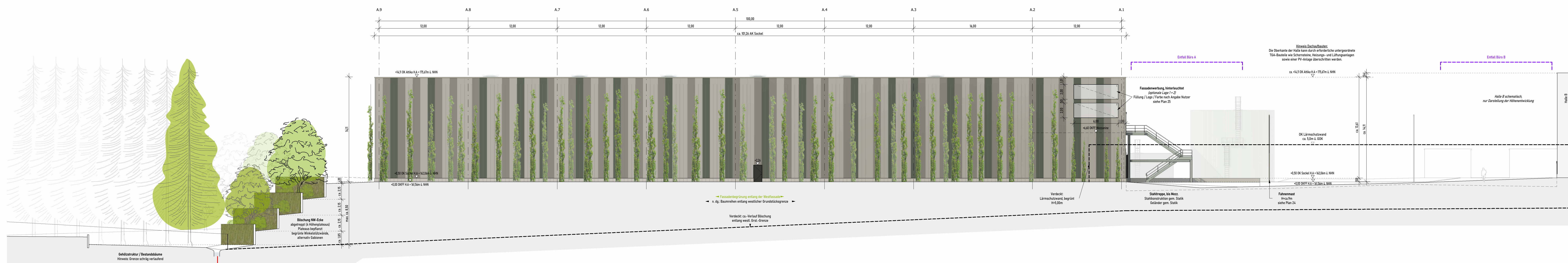
Ansicht Nord
Halle A
M1:200



Ansicht Ost
Halle A
M1:200



Ansicht Süd
Halle A
M1:200



Ansicht West
Halle A
M1:200

Übersicht Ansichten



Ausführungen Bauteile

Bauteil	Zustellung	Ausführung / Bauart
Hallen Fassade	RAL 9006, RAL 9007, RAL 4020	Kassettentisch mit Trapezblechfassade; alternativ: Thermowandfassade mikroglänzend
Attikablech Türen / Tore Fenster / PVS-Fassade Sonnenschutz	RAL 9006, alternativ RAL 7016 RAL 7016 RAL 7016 RAL 7016, alternativ RAL 9006	
Büro Fassade	RAL 4020, alternativ RAL 4020	Betonwandverkleidung mit Anstrich alternativ: Vorhangfassade
Attikablech Türen / Tore Fenster / PVS-Fassade Sonnenschutz	RAL 7016, alternativ RAL 9006 RAL 7016 RAL 7016 RAL 7016, alternativ RAL 9006	
Technikzentrale Fassade	RAL 4020, alternativ RAL 4020	Betonwandverkleidung mit Anstrich
Attikablech Türen / Tore (Lüftung-Ventilator)	RAL 7016, alternativ RAL 9006 RAL 7016 RAL 7016, alternativ verzinkt	
Speicherzentrale Fassade	RAL 4020, alternativ RAL 4020 oder RAL 9006	Trapezblechfassade

Hinweis: Die Bauteile sind in den jeweiligen Fassaden in den jeweiligen Fassaden farblich abgestimmt und sind nicht Bestandteil des Vorhaben- und Erschließungsplans und dienen nur zur Orientierung.

Legende

OK	Oberkante	Höhepunkte fertig
OKFF	Oberkante Fertigfußboden	Höhepunkte roh
AK	Außenkante	optionale Änderungen / Varianten
HA / BA / TA	Halle A / Büro A / Technik A analog für Bauteile B und C	Grundstücksgrenze

Bauleitplanung der Gemeinde Auetal
Landkreis Schaumburg

Vorhabenbezogener Bebauungsplan Nr. 16
Gewerbepark Niedere Heide II
OT Rehren
einschl. örtlicher Bauvorschriften
mit Vorhaben- und Erschließungsplan
UND
Teilaufhebung des Bebauungsplanes
Nr. 13 "Teichbreite", einschl. örtlicher Bauvorschriften

-Vorentwurf-
-Vorhaben- und Erschließungsplan-
Plan 10 von 25
Ansichten Halle A (Variante 1.4)
Maßstab 1:200

Es wird bestätigt, dass der Inhalt dieses Vorhaben- und Erschließungsplanes
-Ansichten Halle A (Variante 1.4)-
als Teil des vorhabenbezogenen Bebauungsplanes mit den hierzu ergangenen Beschlüssen des Rates übereinstimmt und dass für die Rechtswirksamkeit maßgebenden Verfahrens Vorschriften eingehalten worden sind.

Auetal, den

Vorhabenbegründer: bauwo Log GmbH
 Bauwo Log GmbH
 vertrieben durch: Jens Rothe
 Luisenstraße 9, 30159 Hannover
 Tel.: 0511/965760
 E-Mail: info@bauwo.de
 www.bauwo.de

Entwurfverfasser: bauwo
 bauwo Grundstockgesellschaft mbH
 Philipp Bittler, Dipl.-Ing. Architekt
 Luisenstraße 9, 30159 Hannover
 Tel.: 0511/965760
 E-Mail: info@bauwo.de
 www.bauwo.de

Hannover, den

Bürgermeister der Gemeinde Auetal