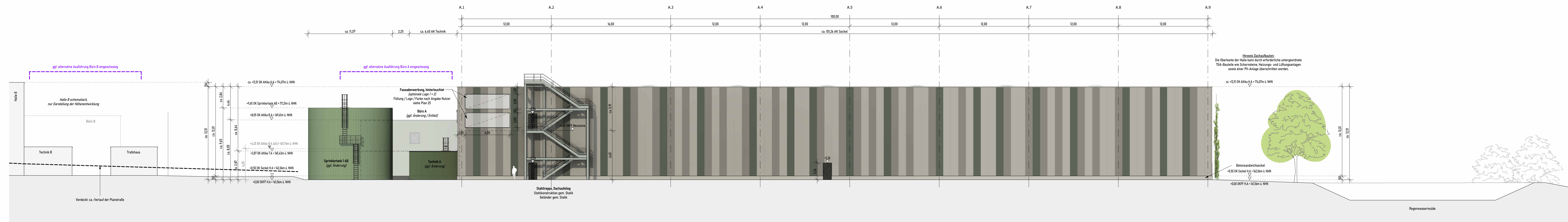
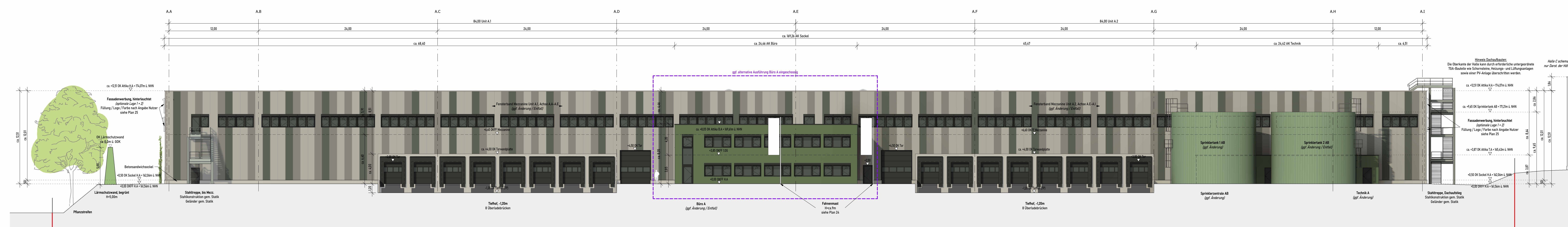


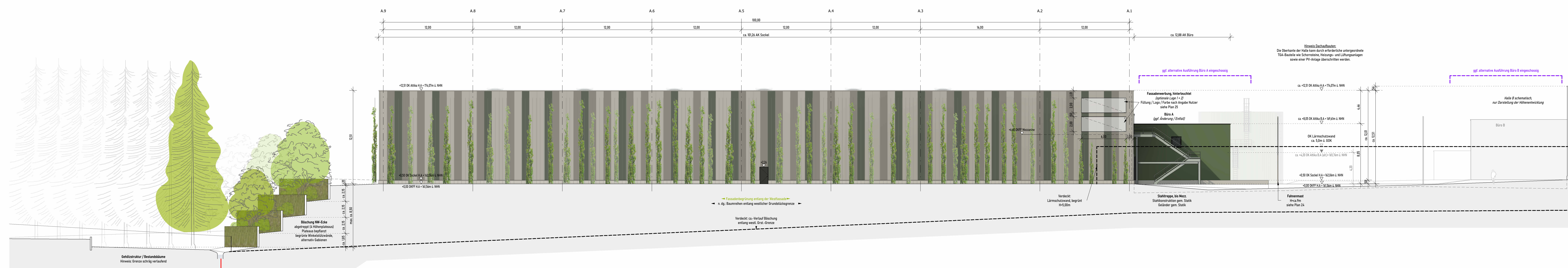
Ansicht Nord
Halle A
M1:200



Ansicht Ost
Halle A
M1:200

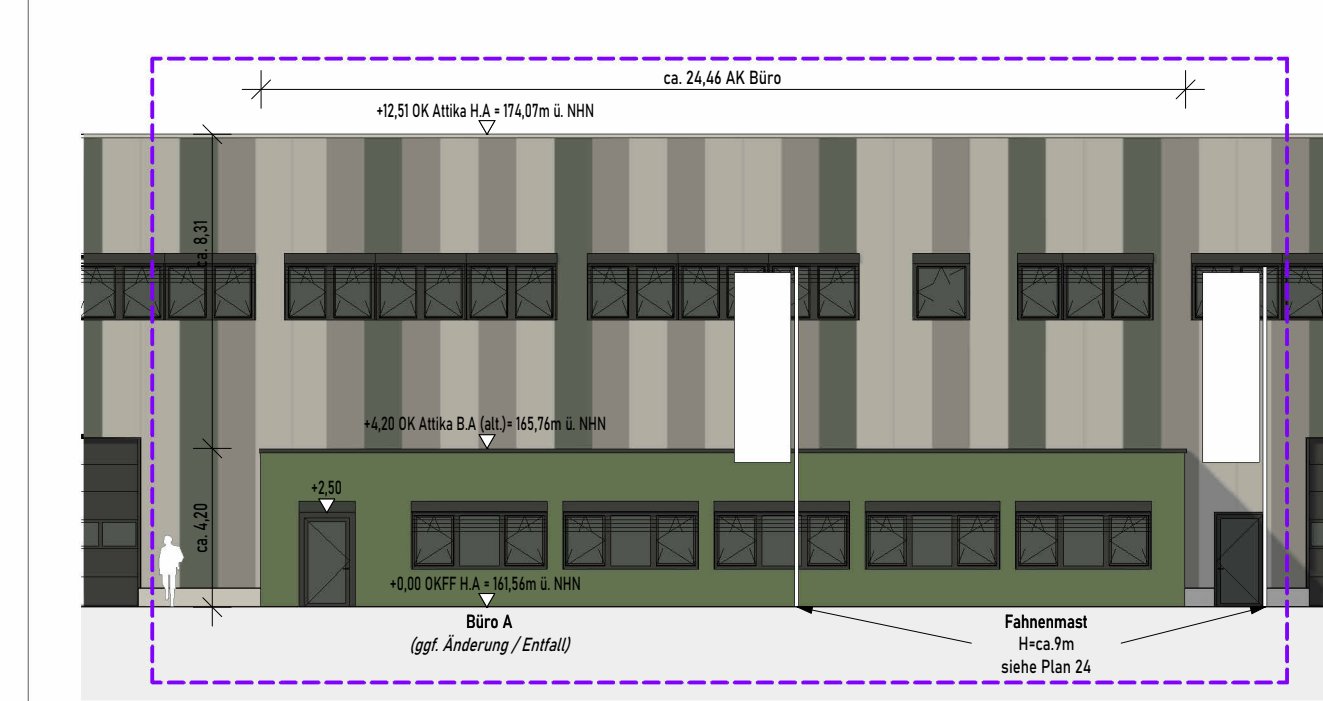


Ansicht Süd
Halle A
M1:200



Ansicht West
Halle A
M1:200

Alternative Ausführung Bürogebäude



Ansicht Süd
Büro A - eingeschossig
M1:200

Übersicht Ansichten



Ausführungen Bauteile

Bauteil	Farbe	Ausführung / Baustoff
Hallen Fassade	RAL 9006, RAL 9007, RAL 4020	Kassettwand mit Trapezblechfassade; alternativ: Thermowandfassade mit Klinkerstein
Attkablich Türen / Tore Fenster / PPS-Fassade Sonnenschutz	RAL 9006, alternativ RAL 7016 RAL 7016 RAL 7016, alternativ RAL 9006	Betonständerwand mit Anstrich; alternativ: Vorhangfassade
Büro Fassade	RAL 4020, alternativ RAL 4020	Betonständerwand mit Anstrich
Attkablich Türen / Tore Fenster / PPS-Fassade Sonnenschutz	RAL 7016, alternativ RAL 9006 RAL 7016 RAL 7016, alternativ RAL 9006	alternativ: Vorhangfassade
Technizentralen Fassade	RAL 4020, alternativ RAL 4020	Betonständerwand mit Anstrich
Attkablich Türen / Tore (Lüftung-Volltür)	RAL 7016, alternativ RAL 9006 RAL 7016 RAL 7016, alternativ verzinkt	
Spezialkassens Fassade	RAL 4020, alternativ RAL 4020 oder RAL 9006	Trapezblechfassade

Hinweis: Die Bauteile sind in der jeweiligen Ausführung in der jeweiligen Ausführung zu verwenden und sind nicht Bestandteil des Vorhaben- und Erschließungsplans und sind auch nicht Bestandteil des vorhabenbezogenen Bebauungsplans.

Legende

DK	Oberkante	Höhenkote fertig
DKFF	Oberkante Fertigfußboden	Höhenkote roh
AK	Außenkante	optionale Änderungen / Varianten
H.A./B.A./T.A.	Halle A / Büro A / Technik A analog für Bauteile B und C	Grundstücksgrenze

Bauleitplanung der Gemeinde Auetal
Landkreis Schaumburg

Vorhabenbezogener Bebauungsplan Nr. 16
Gewerbepark Niedere Heide II
OT Rehren
einschl. örtlicher Bauvorschriften
mit Vorhaben- und Erschließungsplan
UND
Teilaufhebung des Bebauungsplanes
Nr. 13 "Teichbreite", einschl. örtlicher Bauvorschriften

-Vorentwurf-

-Vorhaben- und Erschließungsplan-

Plan 13 von 25
Ansichten Halle A (Variante 2.1)
Maßstab 1:200

Es wird bestätigt, dass der Inhalt dieses Vorhaben- und Erschließungsplanes
-Ansichten Halle A (Variante 2.1)-
als Teil des vorhabenbezogenen Bebauungsplanes mit den hierzu ergangenen Beschlüssen des Rates übereinstimmt und dass für die Rechtswirksamkeit maßgebenden Verfahrens Vorschriften eingehalten worden sind.

Auetal, den 10.01.2024

Jens Lohmann
Bürgermeister der Gemeinde Auetal

Vorbereitender: bauwo Log GmbH

Entwurfer/Bausteller: bauwo Grundstockgesellschaft mbH
Philipp Bittler, Dipl.-Ing. Architekt
Luisenstraße 9, 30159 Hannover
Tel.: 0511/965760
E-Mail: info@bauwo.de
www.bauwo.de

Hannover, den 10.01.2024

Philipp Bittler
Dipl.-Ing. Architekt

Bauort: Gemarkung: Rehren A.O.
Flur: 2
Flurstücke: 426/447, 422, 413, 394/1, 394/1, 394/1, 411, 394/1, 394/1, 394/1