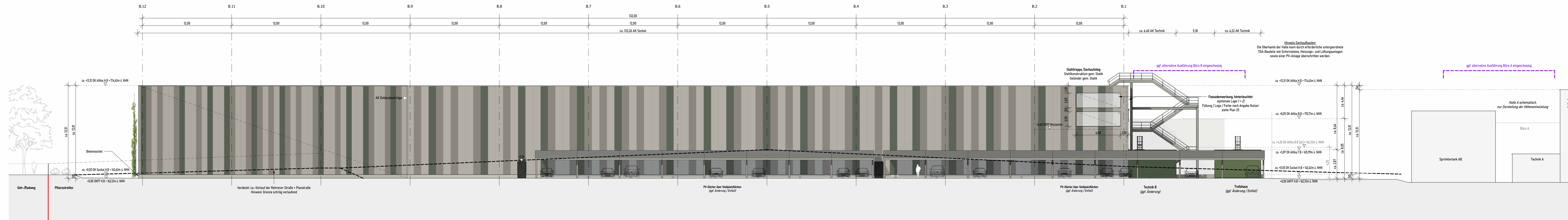
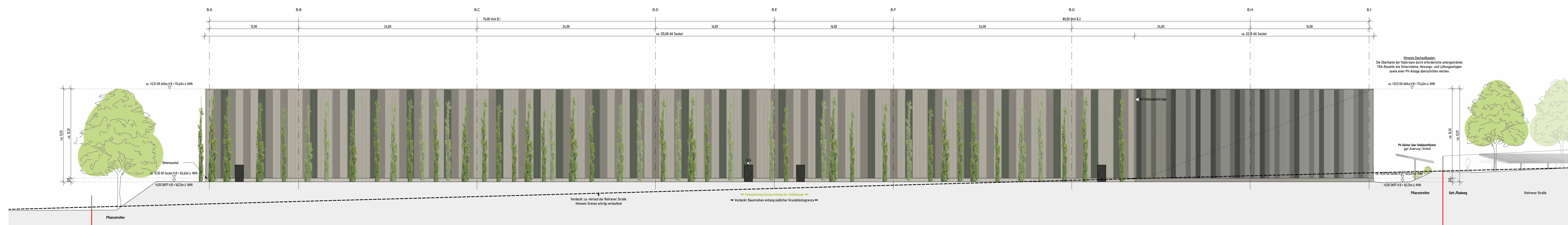




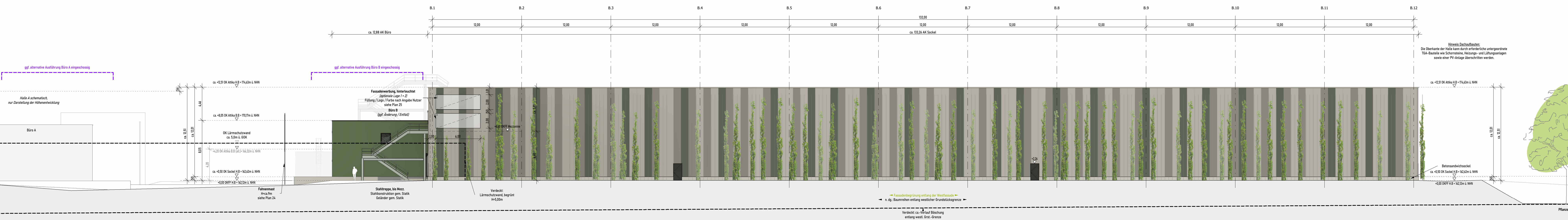
Ansicht Nord
Halle B
M:200



Ansicht Ost
Halle B
M:200

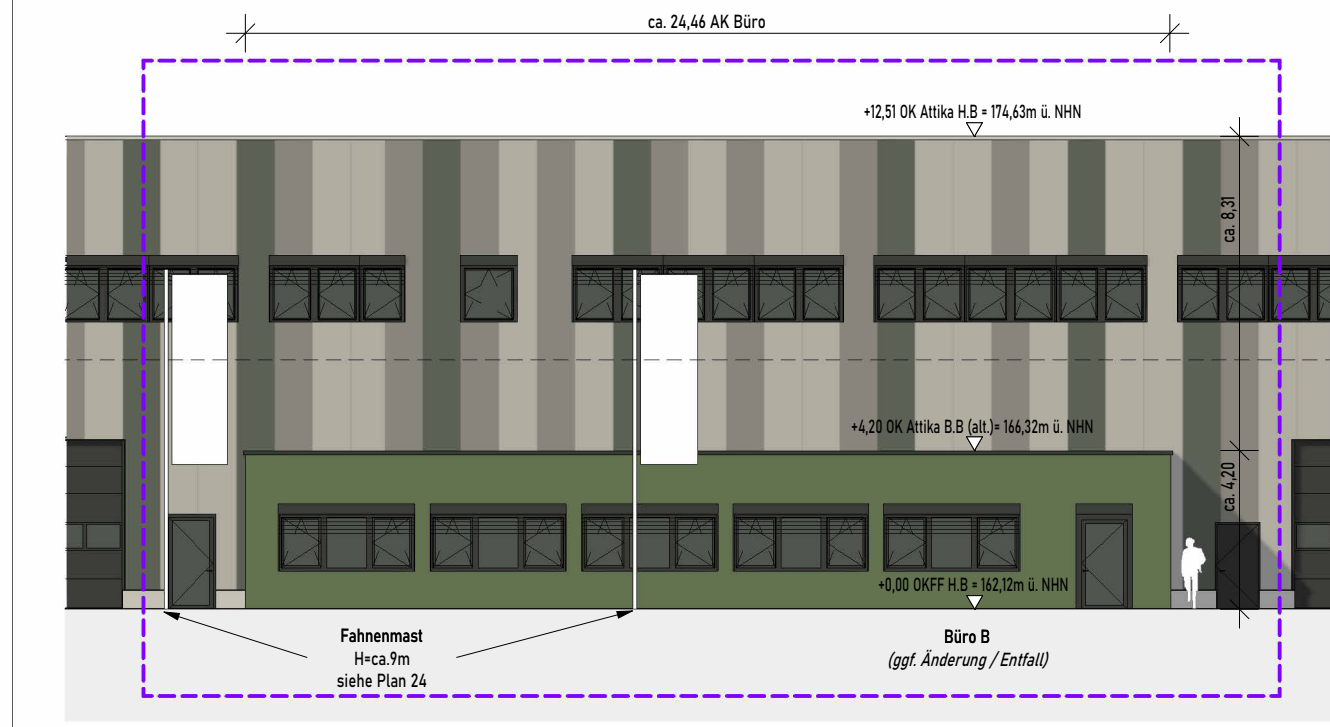


Ansicht Süd
Halle B
M:200



Ansicht West
Halle B
M:200

Alternative Ausführung Bürogebäude



Ansicht Nord
Büro B - eingeschossig
M:200

Übersicht Ansichten



Ausführungen Bauteile

Bauteil	Farbfolge	Ausführung / Bemerk.
Hallen Fassade	RAL 9006, RAL 9007, RAL 6020	Kassettenwand mit Trapezblechfassade; alternativ: Thermowandfassade mit RAL 9006
Attikabereich	RAL 9006, alternativ RAL 7016	
Türen / Fönne	RAL 7016	
Fenster / Fönne-Fassade	RAL 7016	
Sonnenschutz	RAL 7016, alternativ RAL 9006	
Büro Fassade	RAL 6002, alternativ RAL 6020	Betonwand mit Anstrich; alternativ: Vorhangsfassade
Attikabereich	RAL 7016, alternativ RAL 9006	
Fenster / Fönne-Fassade	RAL 7016	
Sonnenschutz	RAL 7016, alternativ RAL 9006	
Technikzentralen Fassade	RAL 6002, alternativ RAL 6020	Betonwand mit Anstrich
Attikabereich	RAL 7016, alternativ RAL 9006	
Türen / Fönne	RAL 7016	
Lüftungsgitter	RAL 7016, alternativ verzinkt	
Sprinklerzentrale Fassade	RAL 6002, alternativ RAL 6020 oder RAL 9006	Trapezblechfassade

Hinweis: Die angegebenen Höhen sind die jeweiligen Höhen vor der Fertigstellung und sind daher nicht Gegenstand des vorhabenbezogenen Bebauungsplans.

Legende

OK	Oberkante	Höhe fertig	+0,00
OKFF	Oberkante Fertigfußboden	Höhe roh	+0,00
AK	Außenkante	optionale Änderungen / Varianten	
H.A./B.A./T.A.	Halle A / Büro A / Technik A analog für Bauteile B und C	Grundstücksgrenze	

Bauleitplanung der Gemeinde Auetal Landkreis Schaumburg

Vorhabenbezogener Bebauungsplan Nr. 16
Gewerbepark Niedere Heide II
OT Rehren
einschl. örtlicher Bauvorschriften
und
Teilaufhebung des Bebauungsplanes
Nr. 13 "Teichbreite", einschl. örtlicher Bauvorschriften

-Vorentwurf-

-Vorhaben- und Erschließungsplan-

Plan 14 von 25
Ansichten Halle B (Variante 2.1)
Maßstab: 1:200

Es wird bestätigt, dass der Inhalt dieses Vorhaben- und Erschließungsplanes
"Ansichten Halle B (Variante 2.1)"
als Teil des vorhabenbezogenen Bebauungsplanes mit den hierzu ergangenen Beschlüssen des Rates übereinstimmt und dass die für die Rechtmäßigkeit maßgebenden Verfahrensvorschriften eingehalten worden sind.

Auetal, den 20.11.2019
Bürgermeister der Gemeinde Auetal

Vorbereitender:
bauwo Log GmbH
vertreten durch: Jens Rothe
Luisenstr. 9, 30159 Hannover
Tel.: 0511-3652760
E-Mail: info@bauwo.de
www.bauwo.de

Entwerfer/Vorbereiter:
bauwo
bauwo Grundstücksgesellschaft mbH
Philipp Bitter, Dipl.-Ing. Architekt
Luisenstr. 9, 30159 Hannover
Tel.: 0511-3652760
E-Mail: info@bauwo.de
Hannover, den 20.11.2019
Philipp Bitter
Dipl.-Ing. Architekt