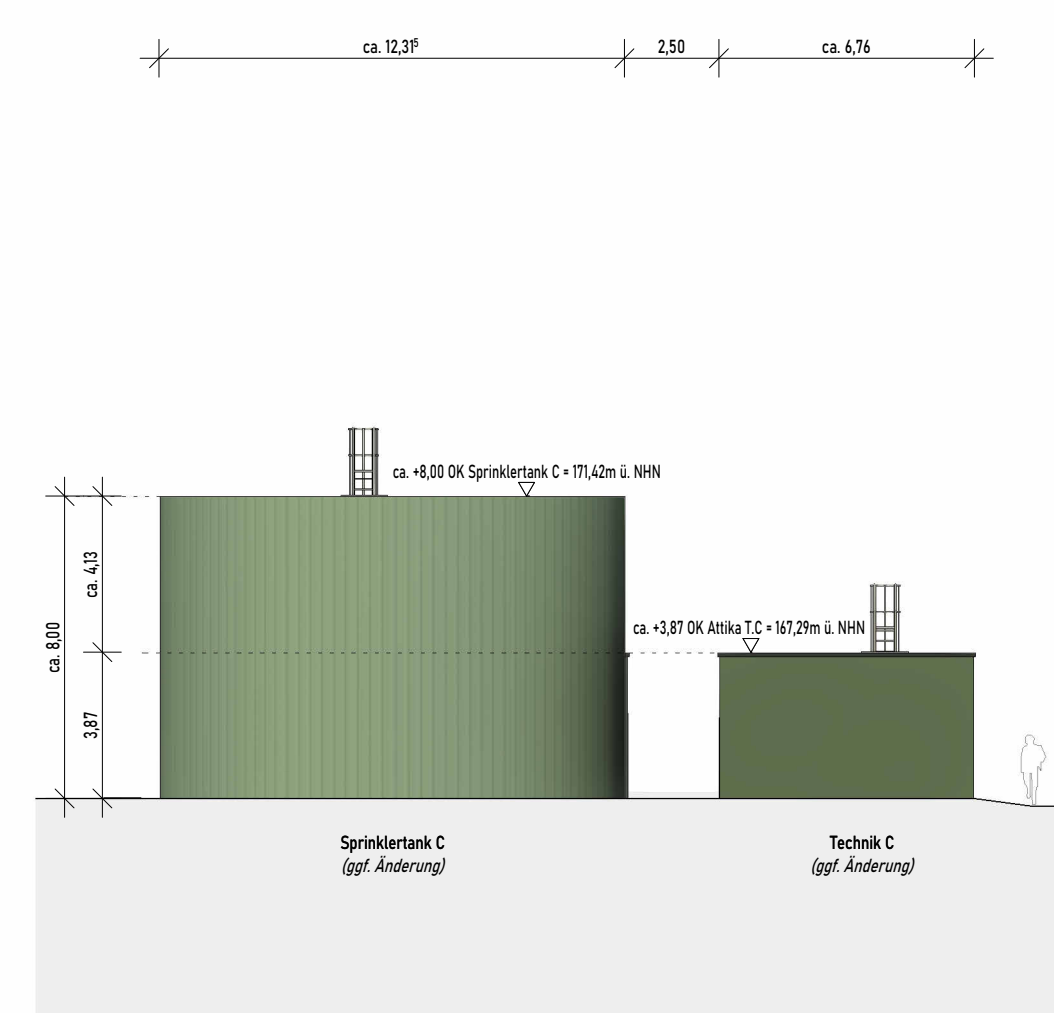


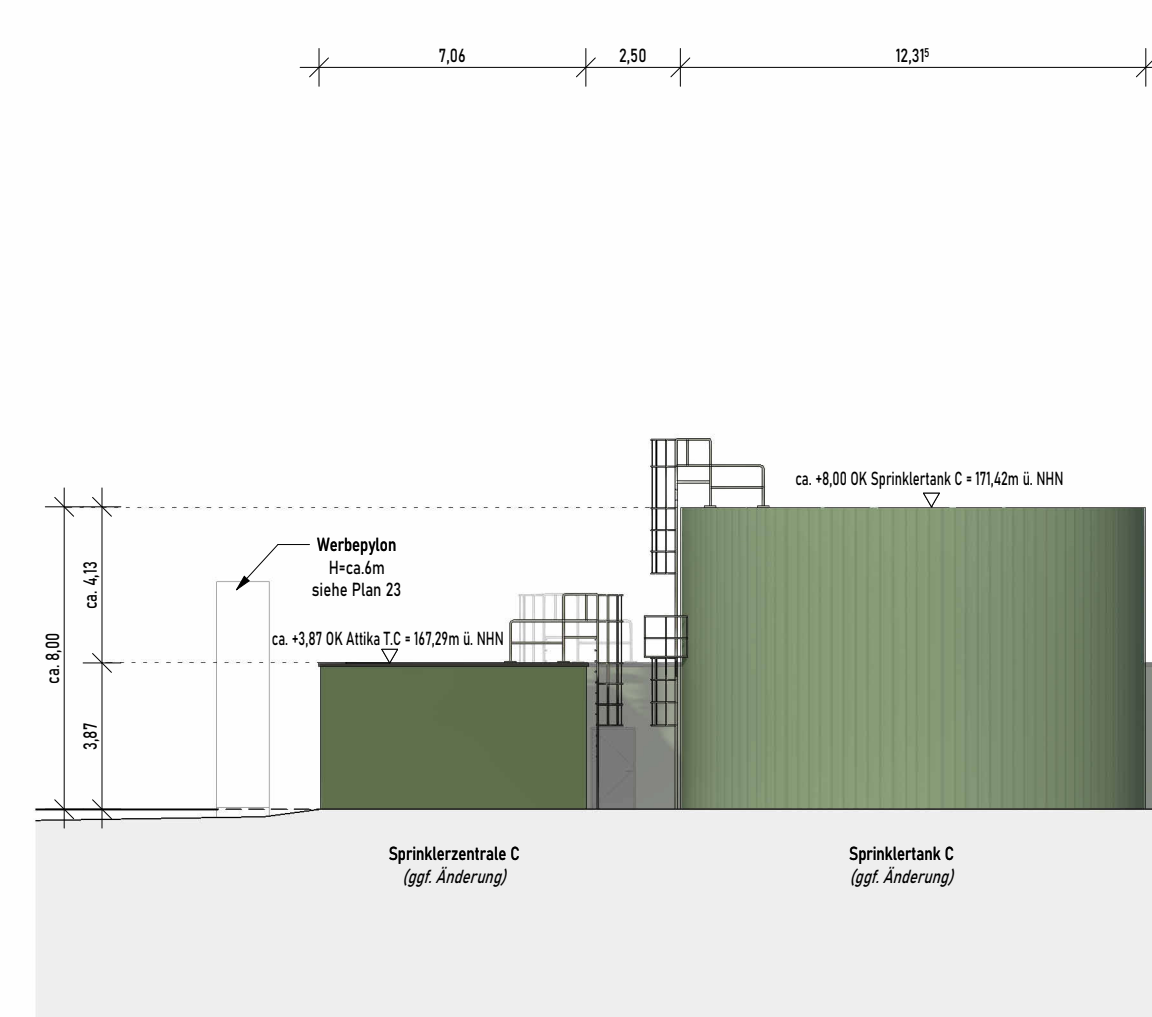
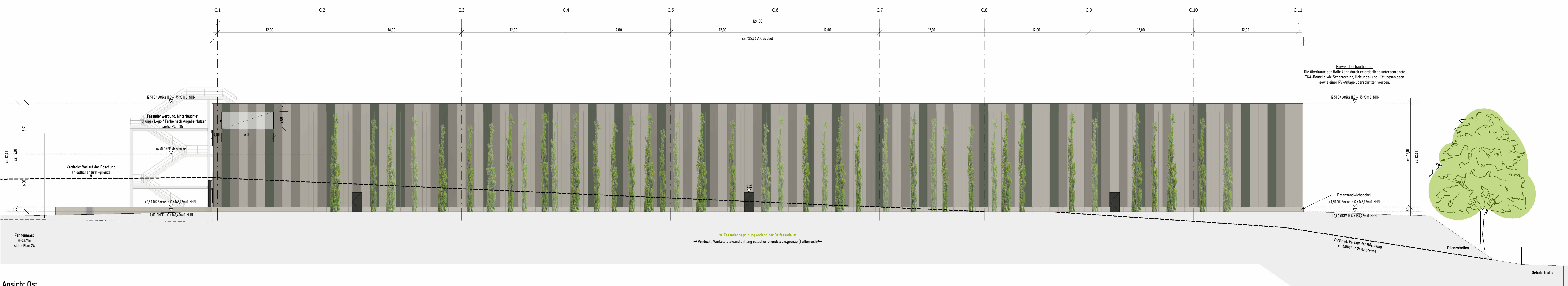
Ansicht Nord
Technik C
M1:200

Ansicht Nord
Halle C
M1:200



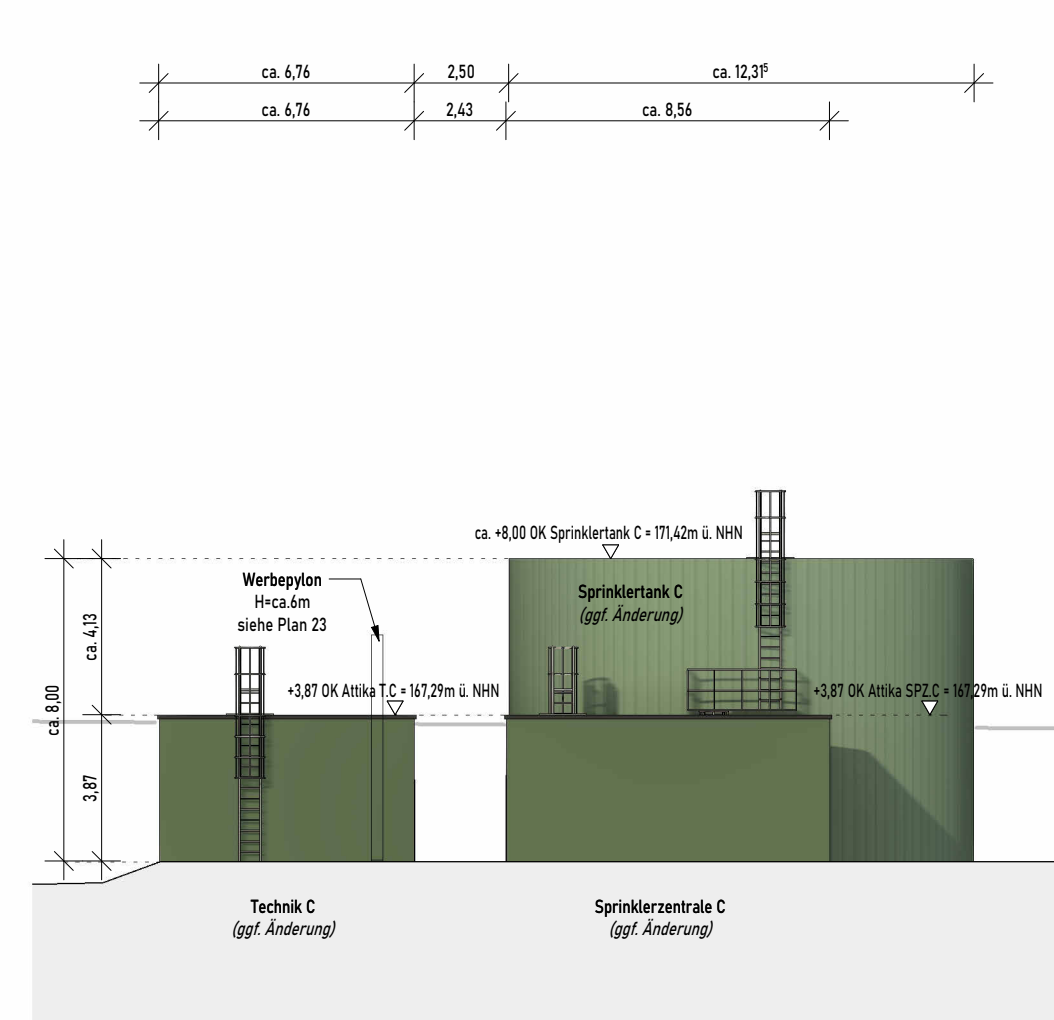
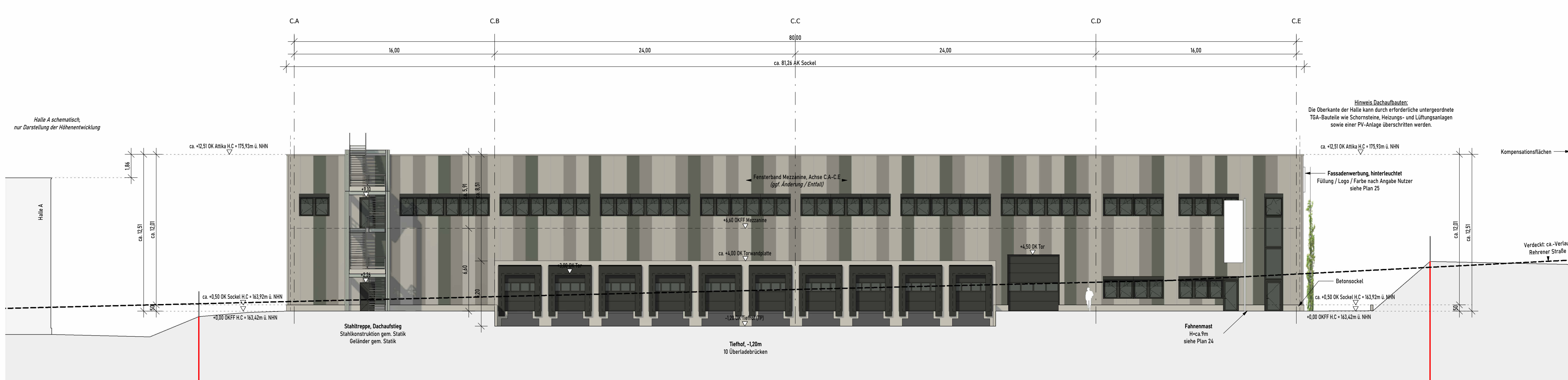
Ansicht Ost
Technik C
M1:200

Ansicht Ost
Halle C
M1:200



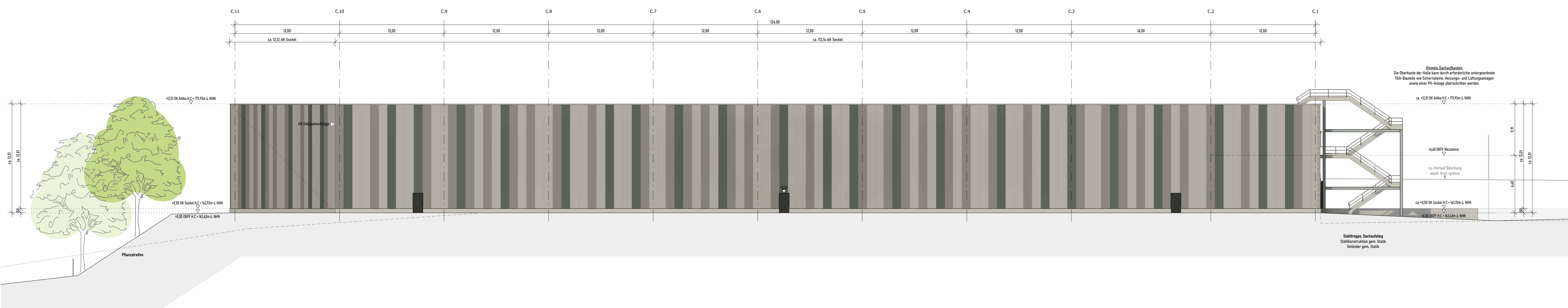
Ansicht Süd
Technik C
M1:200

Ansicht Süd
Halle C
M1:200



Ansicht West
Technik C
M1:200

Ansicht West
Halle C
M1:200



Übersicht Ansichten



Ausführungen Bauteile

Bauart	Farbe	Ausführung / Baustoff
Hallen Fassade	RAL 9006, RAL 9007, RAL 4020	Kassettwand mit Trapezblechfassade; alternativ: Thermowandfassade mikrostrukturiert
Attkablich	RAL 9006, alternativ RAL 7016	
Türen / Tore	RAL 7016	
Fenster / PPS-Fassade	RAL 7016, alternativ RAL 9006	
Büro Fassade	RAL 4020, alternativ RAL 4020	Betonsandwichwand mit Anstrich
Attkablich	RAL 7016, alternativ RAL 9006	alternativ: Vorhangfassade
Türen / Tore	RAL 7016	
Fenster / PPS-Fassade	RAL 7016, alternativ RAL 9006	
Technikzentrale Fassade	RAL 4020, alternativ RAL 4020	Betonsandwichwand mit Anstrich
Attkablich	RAL 7016, alternativ RAL 9006	
Türen / Tore	RAL 7016	
(Lüftung-)Gitter	RAL 7016, alternativ verzinkt	
Spezialkassette Fassade	RAL 4020, alternativ RAL 4020 oder RAL 9006	Trapezblechfassade

Hinweis: Die angegebenen Farbcodes sind in den jeweiligen Fassaden nicht verbindlich abzuweichen und sind daher nicht Bestandteil des Vorhaben- und Erschließungsplanes und damit auch nicht Bestandteil des vorhabenbezogener Bebauungsplans.

Legende

DK	Oberkante	Höhepunkte fertig
DNKF	Oberkante Fertigfußboden	Höhepunkte roh
AK	Außenkante	optionale Änderungen / Varianten
H.A. / B.A. / T.A.	Halle A / Büro A / Technik A analog für Bauteile B und C	Grundstücksgrenze

Bauleitplanung der Gemeinde Auetal
Landkreis Schaumburg

Vorhabenbezogener Bebauungsplan Nr. 16
Gewerbepark Niedere Heide II
OT Rehren
einschl. örtlicher Bauvorschriften
mit Vorhaben- und Erschließungsplan
Teilaufhebung des Bebauungsplanes
Nr. 13 "Teichbreite", einschl. örtlicher Bauvorschriften

-Vorentwurf-
-Vorhaben- und Erschließungsplan-
Plan 15 von 25
Ansichten Halle C (Variante 2.1)
Maßstab 1:200

Es wird bestätigt, dass der Inhalt dieses Vorhaben- und Erschließungsplanes
-Ansichten Halle C (Variante 2.1)-
als Teil eines vorhabenbezogener Bebauungsplanes mit den hierzu ergangenen Beschlüssen des Rates übereinstimmt und dass die für die Rechtswirksamkeit maßgebenden Verfahrens Vorschriften eingehalten worden sind.

Auetal, den 12.01.2024
Vorhabensträger: bauwo Log GmbH
Entwurfverfasser: bauwo
9. bauwo Log GmbH
vertreten durch: Jens Rothe
Luisenstraße 9, 301159 Hannover
Tel.: 0511/965760
E-Mail: info@bauwo.de
www.bauwo.de

Auetal, den 12.01.2024
Bürgermeister der Gemeinde Auetal: Jens Lohmann

Hannover, den 12.01.2024
Philip Bittler
Dipl.-Ing. Architekt