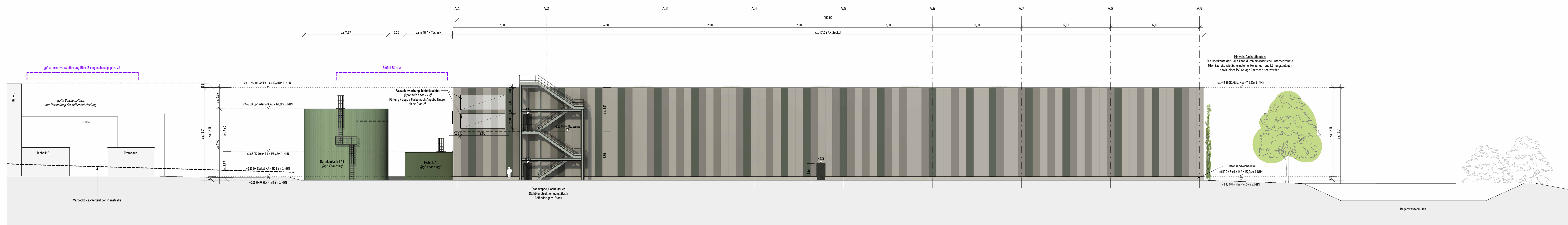
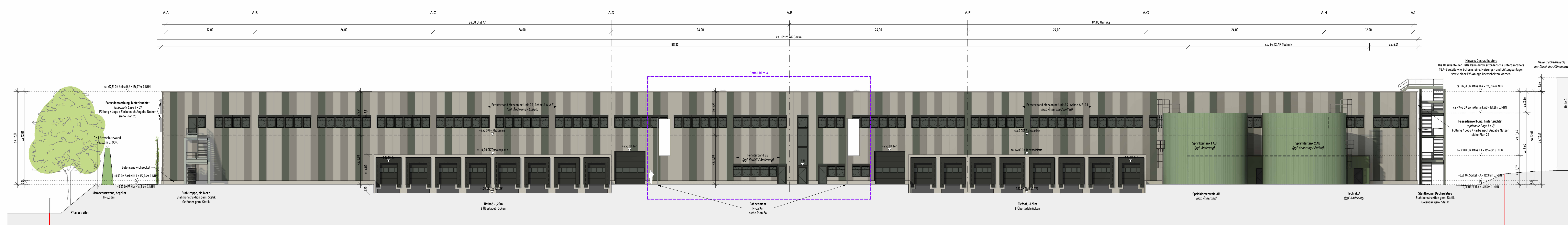


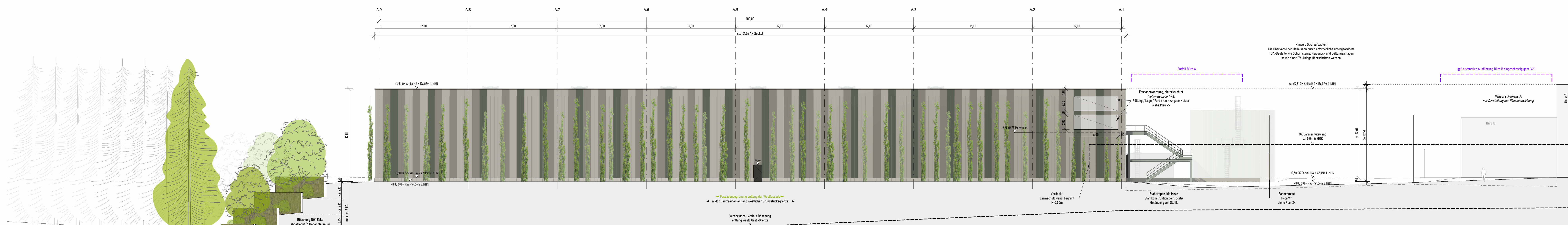
Ansicht Nord
Halle A
M:1200



Ansicht Ost
Halle A
M:1200



Ansicht Süd
Halle A
M:1200



Ansicht West
Halle A
M:1200

Übersicht Ansichten



Ausführungen Bauteile

Bauteil	Farbe	Ausführung / Bemerk.
Hallen Fassade	RAL 9006, RAL 9007, RAL 4020	Kassettwand mit Trapezblechfassade; alternativ: Thermowandfassade mikroventiliert
Attikabereich Türen / Tore Fenster / PVS-Fassade Sonnenschutz	RAL 9006, alternativ RAL 7016 RAL 7016 RAL 7016 RAL 7016, alternativ RAL 9006	Betonanstrichwand mit Anstrich alternativ: Vorhangfassade
Büro Fassade	RAL 4020, alternativ RAL 4020	Betonanstrichwand mit Anstrich
Attikabereich Türen / Tore Fenster / PVS-Fassade Sonnenschutz	RAL 7016, alternativ RAL 9006 RAL 7016 RAL 7016, alternativ RAL 9006	alternativ: Vorhangfassade
Technikzentrale Fassade	RAL 4020, alternativ RAL 4020	Betonanstrichwand mit Anstrich
Attikabereich Türen / Tore (Lüftung-Ventiler)	RAL 7016, alternativ RAL 9006 RAL 7016 RAL 7016, alternativ verzinkt	
Sprinklerzentrale Fassade	RAL 4020, alternativ RAL 4020 oder RAL 9006	Trapezblechfassade

Hinweis: Thermowand: Die dargestellte Öffnungsbreite ist bei jeweiligen Fassadenlinien verhältnismäßig abweichend und sind daher nicht Bestandteil des Vorhaben- und Erschließungsplanes und dient auch nicht Bestandteil des vorhabenbezogener Bebauungsplans.

Legende

DK	Oberkante	Höhepunkte fertig
DK/F	Oberkante Fertigfußboden	Höhepunkte roh
AK	Außenkante	optionale Änderungen / Varianten
HA / B/A / TA	Halle A / Büro A / Technik A analog für Bauteile B und C	Grundstücksgrenze

Bauleitplanung der Gemeinde Auetal
Landkreis Schaumburg

Vorhabenbezogener Bebauungsplan Nr. 16
Gewerbepark Niedere Heide II
OT Rehren
einschl. örtlicher Bauvorschriften
mit Vorhaben- und Erschließungsplan
UND
Teilaufhebung des Bebauungsplanes
Nr. 13 "Teichbreite", einschl. örtlicher Bauvorschriften

-Vorentwurf-
-Vorhaben- und Erschließungsplan-
Plan 17 von 25
Ansichten Halle A (Variante 2.2)
Maßstab 1:200

Es wird bestätigt, dass der Inhalt dieses Vorhaben- und Erschließungsplanes
-Ansichten Halle A (Variante 2.2)-
als Teil eines vorhabenbezogenen Bebauungsplanes mit den hierzu ergangenen Beschlüssen des Rates übereinstimmt und dass für die Rechtswirksamkeit maßgebenden Verfahrensvorschriften eingehalten worden sind.

Auetal, den Jens Lohmann
Bürgermeister der Gemeinde Auetal

<p>Vorbereitender</p> <p>9. bauwo Log GmbH vertreten durch: Jens Rothe Luisenstraße 9, 30159 Hannover Tel.: 0511/365760 E-Mail: info@bauwo.de www.bauwo.de</p>	<p>Entwurfer/Bauer</p> <p>bauwo Grundstücksgesellschaft mbH Philipp Bitter, Dipl.-Ing. Architekt Luisenstraße 9, 30159 Hannover Tel.: 0511/365760 E-Mail: info@bauwo.de</p>
--	---

Hannover, den Philipp Bitter
Dipl.-Ing. Architekt