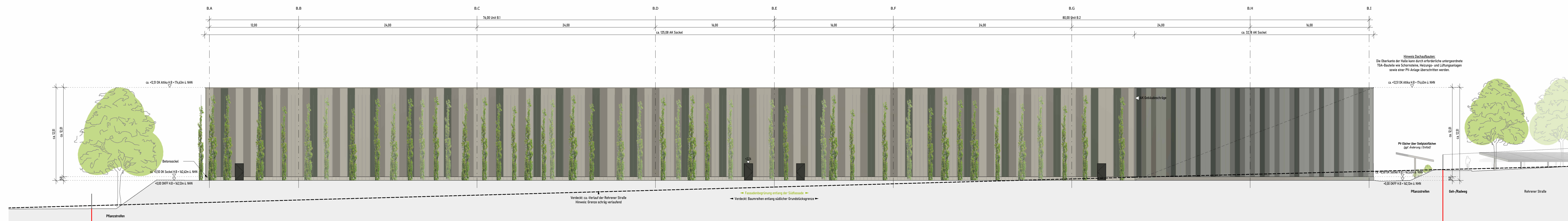




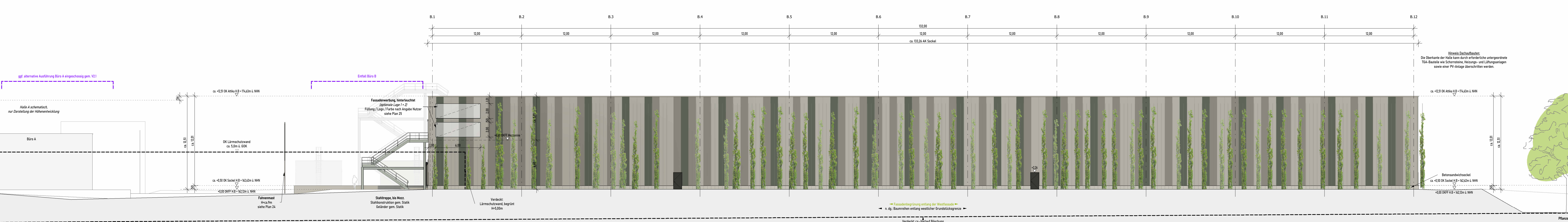
Ansicht Nord  
Halle B  
MI:200



Ansicht Ost  
Halle B  
MI:200



Ansicht Süd  
Halle B  
MI:200



Ansicht West  
Halle B  
MI:200

Übersicht Ansichten



Ausführungen Bauteile

Bauteil	Farbfolge	Ausführung / Bauart
<b>Hallen</b>		
Fassade	RAL 9006, RAL 1007, RAL 6020	Kassettwand mit Trapezblechfassade; alternativ: Thermowandfassade mit RAL 9006
Attikabereich	RAL 9006, alternativ RAL 7016	
Türen / Före	RAL 7016	
Fenster / FSB-Fassade	RAL 7016	
Sonnenschutz	RAL 7016, alternativ RAL 9006	
<b>Büro</b>		
Fassade	RAL 6002, alternativ RAL 6020	Betonsandwichwand mit Anstrich alternativ: Vorhangfassade
Attikabereich	RAL 7016, alternativ RAL 9006	
Türen / Före	RAL 7016	
Fenster / FSB-Fassade	RAL 7016	
Sonnenschutz	RAL 7016, alternativ verzinkt	
<b>Technikzentralen</b>		
Fassade	RAL 6002, alternativ RAL 6020	Betonsandwichwand mit Anstrich
Attikabereich	RAL 7016, alternativ RAL 9006	
Türen / Före	RAL 7016	
Lüftungsgitter	RAL 7016, alternativ verzinkt	
<b>Sprinklerzentrale</b>		
Fassade	RAL 6002, alternativ RAL 6020 oder RAL 9006	Trapezblechfassade

**Strom-Schalttafel:** Die Oberkante der Halle kann durch einstellbare untergeordnete TGA-Bauweise wie Schirmwanne, Heizung- und Lüftungsgänge sowie einer PV-Anlage überstrichen werden.

**Legende**

OK	Oberkante	Höhenkante fertig	+0,00
OKFF	Oberkante Fertigfußboden	Höhenkante roh	+0,00
AK	Außenkante	optionale Änderungen / Varianten	
H.A./B.A./T.A.	Halle A / Büro A / Technik A analog für Bauteile B und C	Grundstücksgrenze	

Bauleitplanung der Gemeinde Auetal  
Landkreis Schaumburg

Vorhabenbezogener Bebauungsplan Nr. 16  
Gewerbepark Niedere Heide II  
OT Rehren  
einschl. örtlicher Bauvorschriften  
und Erschließungsplan  
und  
Teilaufhebung des Bebauungsplanes  
Nr. 13 "Teichbreite", einschl. örtlicher Bauvorschriften

-Vorentwurf-  
-Vorhaben- und Erschließungsplan-  
Plan 19 von 25  
Ansichten Halle B (Variante 2.3)  
Maßstab: 1:200

Es wird bestätigt, dass der Inhalt dieses Vorhaben- und Erschließungsplanes  
"Ansichten Halle B (Variante 2.3)"  
als Teil des vorhabenbezogenen Bebauungsplanes mit den hierzu ergangenen Beschlüssen des Rates übereinstimmt und dass die für die Rechtsverbindlichkeit maßgebenden Verfahrensvorschriften eingehalten worden sind.

Auetal, den 20.11.2019  
Bürgermeister der Gemeinde Auetal

Vorbereitender:  
bauwo Log GmbH  
vertreten durch: Jens Rothe  
Luisenstr. 9, 30159 Hannover  
Tel.: 0511-3655760  
E-Mail: info@bauwo.de  
www.bauwo.de

Entwurfverfasser:  
bauwo  
bauwo Grundstücksgesellschaft mbH  
Philipp Bitter, Dipl.-Ing. Architekt  
Luisenstr. 9, 30159 Hannover  
Tel.: 0511-3655760  
E-Mail: info@bauwo.de  
Hannover, den Philipp Bitter  
Dipl.-Ing. Architekt