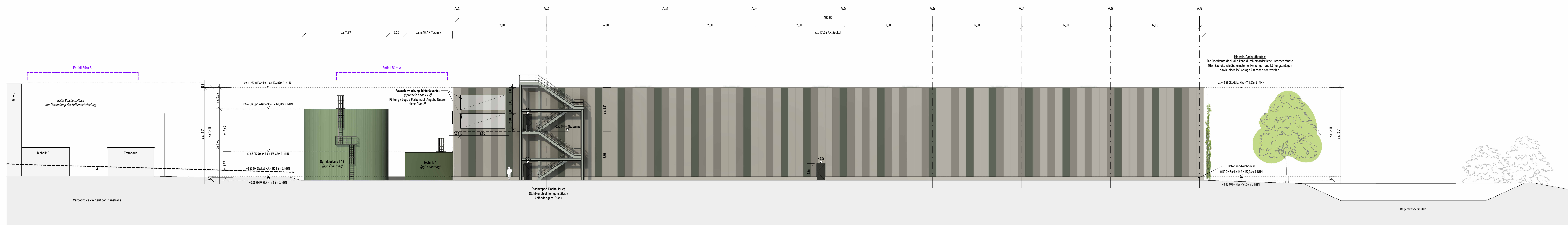
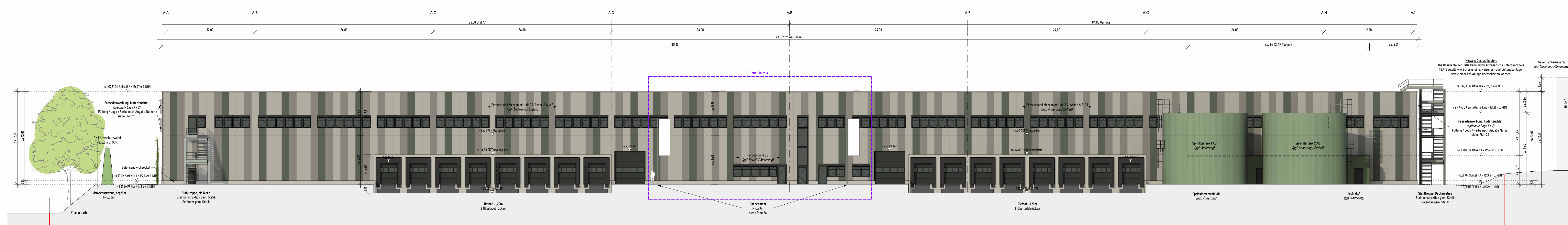


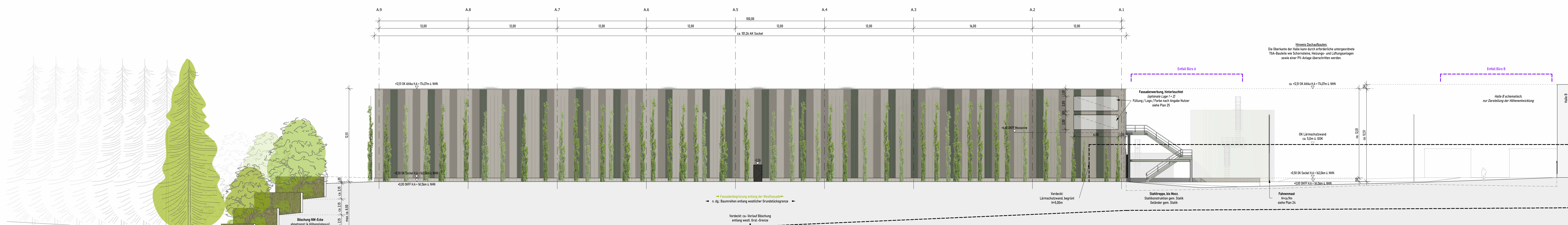
Ansicht Nord  
Halle A  
Mi200



Ansicht Ost  
Halle A  
Mi200



Ansicht Süd  
Halle A  
Mi200



Ansicht West  
Halle A  
Mi200

Übersicht Ansichten



Ausführungen Bauteile

Bauteil	Farbe	Ausführung / Bauart
Hallen Fassade	RAL 9006, RAL 9007, RAL 4020	Kassettendecke mit Trapezblechfassade; alternativ: Thermowandfassade mikroventiliert
Attikabereich Türen / Tore Fenster / PPS-Fassade Sonnenschutz	RAL 9006, alternativ RAL 7016 RAL 7016 RAL 7016 RAL 7016, alternativ RAL 9006	Betonständerwand mit Anstrich alternativ: Vorhangfassade
Büro Fassade	RAL 4020, alternativ RAL 4020	Betonständerwand mit Anstrich
Attikabereich Türen / Tore Fenster / PPS-Fassade Sonnenschutz	RAL 7016, alternativ RAL 9006 RAL 7016 RAL 7016, alternativ RAL 9006	alternativ: Vorhangfassade
Technizentralen Fassade	RAL 4020, alternativ RAL 4020	Betonständerwand mit Anstrich
Attikabereich Türen / Tore (Lüftung-Ventiler)	RAL 7016, alternativ RAL 9006 RAL 7016 RAL 7016, alternativ verzinkt	
Speicherzentralen Fassade	RAL 4020, alternativ RAL 4020 oder RAL 9006	Trapezblechfassade

Hinweis: Thermowand: Die Baugruppe (Dämmung) in den jeweiligen Fassaden können veränderungsfähig abgewandelt und sind nicht Bestandteil des Vorhaben- und Erschließungsplans und sind auch nicht Bestandteil des vorhabenbezogenen Bebauungsplans.

Legende

DK	Oberkante	Höhenkote fertig
DKFF	Oberkante Fertigfußboden	Höhenkote roh
AK	Außenkante	optionale Änderungen / Varianten
H.A./B.A./T.A.	Halle A / Büro A / Technik A analog für Bauteile B und C	Grundstücksgrenze

Bauleitplanung der Gemeinde Auetal  
Landkreis Schaumburg

Vorhabenbezogener Bebauungsplan Nr. 16  
Gewerbepark Niedere Heide II  
OT Rehren  
einschl. örtlicher Bauvorschriften  
mit Vorhaben- und Erschließungsplan  
UND  
Teillaufhebung des Bebauungsplanes  
Nr. 13 "Teichbreite", einschl. örtlicher Bauvorschriften

-Vorentwurf-  
-Vorhaben- und Erschließungsplan-  
Plan 21 von 25  
Ansichten Halle A (Variante 2.4)  
Maßstab 1:200

Es wird bestätigt, dass der Inhalt dieses Vorhaben- und Erschließungsplanes  
-Ansichten Halle A (Variante 2.4)-  
als Teil eines vorhabenbezogenen Bebauungsplanes mit den hierzu ergangenen Beschlüssen des Rates übereinstimmt und dass für die Rechtswirksamkeit maßgebenden Verfahrensvorschriften eingehalten worden sind.

Auetal, den Jens Lohmann  
Bürgermeister der Gemeinde Auetal

<p>Vorbereitender</p> <p><b>9. bauwo Log GmbH</b> vertreten durch: Jens Rothe Luisenstraße 9, 30159 Hannover Tel.: 0511/965760 E-Mail: info@bauwo.de www.bauwo.de</p>	<p>Entwurfer/Bauer</p> <p><b>bauwo Grundstücksgesellschaft mbH</b> Philipp Bittler, Dipl.-Ing. Architekt Luisenstraße 9, 30159 Hannover Tel.: 0511/965760</p>
---	---

Hannover, den Philipp Bittler  
Dipl.-Ing. Architekt