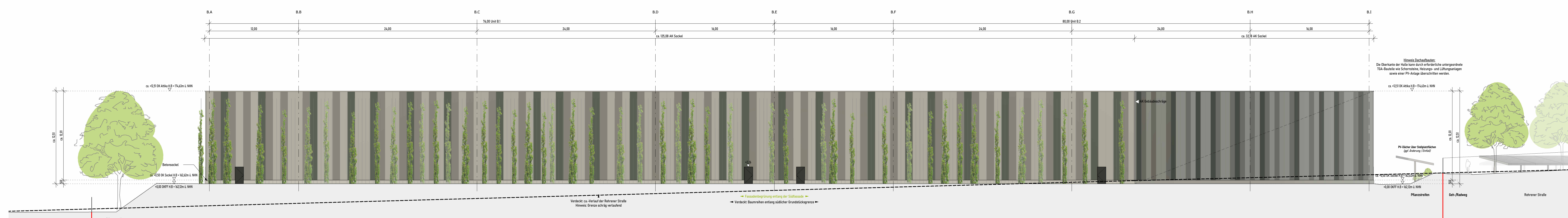




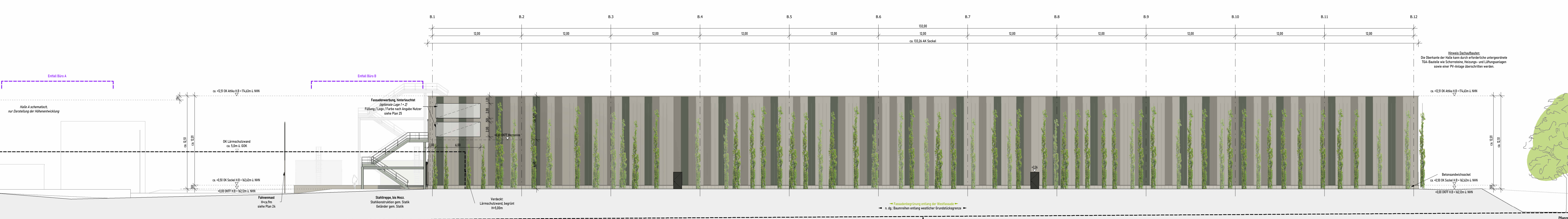
Ansicht Nord
Halle B
M:200



Ansicht Ost
Halle B
M:200



Ansicht Süd
Halle B
M:200



Ansicht West
Halle B
M:200



Ausführung Bauteile	Farbfolge	Ausführung / Bauart
Hallen		
Fassade	RAL 9006, RAL 7007, RAL 6020	Kassettendecke mit Trapezblechfassade; alternativ: Thermowandfassade mikroventiliert
Attikabereich	RAL 9006, alternativ RAL 7016	
Türen / Fördere	RAL 7016	
Fenster / FFR-Fassade	RAL 7016	
Sonnenschutz	RAL 7016, alternativ RAL 9006	
Büros		
Fassade	RAL 6002, alternativ RAL 6020	Betonsandwichwand mit Anstrich; alternativ: Vorkassettendecke
Attikabereich	RAL 7016, alternativ RAL 9006	
Türen / Fördere	RAL 7016	
Fenster / FFR-Fassade	RAL 7016	
Sonnenschutz	RAL 7016, alternativ verzinkt	
Technikzentralen		
Fassade	RAL 6002, alternativ RAL 6020	Betonsandwichwand mit Anstrich
Attikabereich	RAL 7016, alternativ RAL 9006	
Türen / Fördere	RAL 7016	
Lüftungsgitter	RAL 7016, alternativ verzinkt	
Sprinklerzentrale		
Fassade	RAL 6002, alternativ RAL 6020 oder RAL 9006	Trapezblechfassade

Legende		
OK	Oberkante	Höhenkante fertig +0,00
OKFF	Oberkante Fertigfußboden	Höhenkante roh +0,00
AK	Außenkante	optionale Änderungen / Varianten
H.A./B.A./T.A.	Halle A / Büro A / Technik A analog für Bauteile B und C	Grundstücksgrenze

Bauleitplanung der Gemeinde Auetal
Landkreis Schaumburg

Vorhabenbezogener Bebauungsplan Nr. 16
Gewerbepark Niedere Heide II
OT Rehren
einschl. örtlicher Bauvorschriften
und
Teilaufhebung des Bebauungsplanes
Nr. 13 "Teichbreite", einschl. örtlicher Bauvorschriften

-Vorentwurf-

-Vorhaben- und Erschließungsplan-

Plan 22 von 25
Ansichten Halle B (Variante 2.4)
Maßstab: 1:200

Es wird bestätigt, dass der Inhalt dieses Vorhaben- und Erschließungsplanes (Ansichten Halle B (Variante 2.4)) als Teil des vorhabenbezogenen Bebauungsplanes mit den hierzu ergangenen Beschlüssen des Rates übereinstimmt und dass die für die Rechtsverbindlichkeit maßgebenden Verfahrensvorschriften eingehalten worden sind.

Auetal, den 20.11.2019
Bürgermeister der Gemeinde Auetal

Vorbereitender:
bauwo Log GmbH
vertreten durch: Jens Rothe
Luisenstr. 9, 30159 Hannover
Tel.: 0511365760
E-Mail: info@bauwo.de
www.bauwo.de

Entwerfer/Vorbereiter:
bauwo
bauwo Grundstücksgesellschaft mbH
Luisenstr. 9, 30159 Hannover
Tel.: 0511365760
E-Mail: info@bauwo.de
Hannover, den Philipp Bitter
Dipl.-Ing. Architekt

Bauort:
Gemarkung: Rehren A.O.
Flur: 2
Flurstücke: 495, 497, 492, 412, 3841, 3841, 10041, 411, 5141, 5841, 5841